



# SKETCHUP I NIVEL INICIACIÓN

55 HORAS

FORMACIÓN



## FORMACIÓN ESPECÍFICA ADAPTADA

Imasgal desarrolla formación específica para un alumnado cuyo perfil esté relacionado en el sector de la ingeniería, la arquitectura y el diseño. Contamos con un equipo de docentes expertos en cada área de formación y realizamos cursos intensivos.

Imasgal realiza cursos centrando sus esfuerzos en tres características clave:

### ! PRÁCTICA Y MÁS PRÁCTICA

Todos nuestros alumnos tendrán que realizar ejercicios prácticos durante el curso y ejercicios de evaluación. ■

### ! MATERIALES ÚTILES

Trabajamos en desarrollar manuales prácticos, enfocados a la resolución de dudas relacionadas con el manejo y aplicaciones del programa objeto del curso. Manuales que puedan ser utilizados para el seguimiento del curso así como guía de consulta posterior. ■

### ! POST-FORMACIÓN

Servicio de asistencia a nuestros alumnos durante dos meses a partir de la finalización de cada curso. ■

# SKETCHUP



## SKETCHUP MODELADO 3D

### 1 PRESENTACIÓN

**SketchUp** es una herramienta para la creación de **modelos 3D** de forma rápida, sencilla e intuitiva. SketchUp Pro permite sacar el máximo rendimiento a usuarios sin necesidad de conocimientos previos de modelado.

Así se pueden obtener modelos 3D de gran complejidad y calidad, tanto desde cero, como a partir de dibujos o planos en otros formatos.



#### TITULACIÓN:

Certificado acreditativo de superación del curso.



#### DURACIÓN:

55h



#### MODALIDADES DISPONIBLES \* :

Mixta (30 h presencial + 25 h e-learning)  
Online (30 h webinar + 25 h e-learning)



#### PRECIO:

Consultar precios en Ficha de Inscripción\*



#### MATERIAL:

Manual, material y ejercicios complementarios.



#### FORMACIÓN BONIFICADA:

Curso bonificable en las cotizaciones de la Seguridad Social.

\* La modalidad de cada curso se indica en la FICHA DE INSCRIPCIÓN, pudiendo ser modalidad mixta o modalidad online (nunca ambas).



## 2

## DESTINATARIOS

El curso está orientado a cualquier persona que desee aprender a realizar modelos 3D de forma sencilla, así como para estudiantes y profesionales del

ámbito de la arquitectura, la ingeniería, el diseño industrial, la topografía o delineación que quieran sacar el máximo partido a sus diseños y trabajos.

## 3

## OBJETIVOS

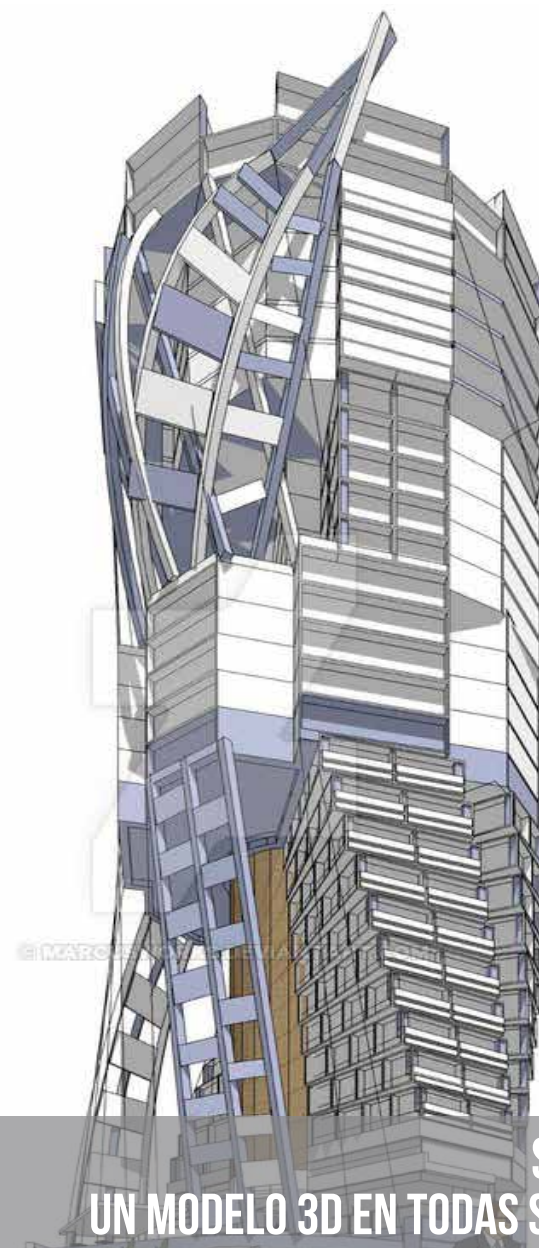
El curso de SketchUp PRO 2015 está diseñado para que el alumno aprenda a modelar en 3D desde cero cualquier diseño o proyecto. El curso, cuyo planteamiento es fundamentalmente práctico, se divide en 2 bloques principales, en los que se realizará el levantamiento del modelo de un edificio:

**Clases (webinars o presenciales) \*:**

Parte, fundamentalmente práctica, en la que el alumno aprenderá a modelar objetos, crear y trabajar con grupos y componentes, realizar acotaciones, introducir textos, aplicar texturas y sombras, importar archivos .dwg, crear topografías, aplicar estilos, crear vistas, exportar a diversos formatos, a utilizar extensiones y a dar salida a la información a través de LayOut.

**Parte e-learning:** Se realiza a distancia (no presencial) y el alumno realizará los ejercicios relacionados con lo aprendido en la Parte online o presencial, estando tutorizado, en todo momento, por los docentes.

\*Según convocatoria: En las convocatorias se indica claramente si los cursos son online o presenciales. Los cursos presenciales van asociados a la ciudad donde se imparten.



SKETCHUP  
UN MODELO 3D EN TODAS SUS FASES

El curso **SKETCHUP I** se imparte en dos modalidades: en **modalidad mixta** (30 h presenciales + 25 h e-learning) o **modalidad online** (30 h en sesiones webinar + 25 h elearning).

La modalidad de cada curso se indica en la **FICHA DE INSCRIPCIÓN**, pudiendo ser **modalidad mixta o modalidad online (nunca ambas)**.

### / PARTE PRESENCIAL (EN MODALIDAD MIXTA)

Las clases tendrán un aforo máximo (ver web o Ficha de Inscripción). Cada alumno debe disponer de ordenador. Antes del inicio del curso cada alumno recibirá asesoramiento previo para la instalación del software. Se Oproporcionarán manuales y todos los materiales necesarios para el seguimiento del curso. A la finalización, el alumno recibirá Diploma de Aprovechamiento o Certificado de Asistencia.

### / SESIONES WEBINAR (EN MODALIDAD ONLINE)

Realizar el curso a través de sesiones Webinar significa que las clases se desarrollan en tiempo real a través de internet con una interacción total docente - alumno. Durante las sesiones webinar el alumno visualizar el ordenador del docente mientras se realizan las explicaciones. Por otra parte, el docente realiza el control remoto del ordenador del alumno, mientras se realizan los ejercicios prácticos propuestos en las clases.

### / PARTE E-LEARNING (EN MIXTA Y EN ONLINE)

En la Plataforma de Formación online el alumno dispondrá de soporte online , siendo la herramienta base en la interacción entre alumnos y profesores a través del Foro, Mensajería y Chat. En la plataforma el alumno también obtiene la documentación y material descargable necesarios para el seguimiento del curso.

#### Seguimiento del alumno

El tutor, a través de la plataforma online, recopila permanente información significativa del alumno, para facilitar su comprensión de la materia y orientarlo de manera personal.

#### Foro

Para la comunicación entre alumnos y tutor, el foro está enfocado para guiar a los participantes, solventar dudas en común y compartir experiencias e ideas.

#### Agenda

La Plataforma de Formación facilita la organización de cada una de las actividades programadas ordenándolas cronológicamente.

#### Descarga

Desde la Plataforma de Formación todos los participantes podrán visualizar contenidos de la parte a distancia y realizar la descarga de materiales digitales necesarios para el curso.



**SKETCHUP**  
LA FORMA MÁS FÁCIL DE DIBUJAR EN 3D

## / WEBINARS

**Módulo 1.- INTRODUCCIÓN****Módulo 2.- PLANTILLAS Y AJUSTES PREVIOS**

- 2.1 Selección de plantilla.
- 2.2 Información del modelo.
- 2.3 Órbita, zoom y desplazamiento.
- 2.4 Ejes.

**Módulo 3.- DIBUJO**

- 3.1 Barras de herramientas.
- 3.2 Métodos abreviados de teclado.
- 3.3 Línea.
- 3.4 Rectángulo.
- 3.5 Arco.
- 3.6 Círculo.
- 3.7 Dibujo Libre.
- 3.8 Polígono.
- 3.9 Extrusión.
- 3.10 Barra de vistas.

**Módulo 4.- ABRIR Y GUARDAR**

- 4.1 Guardar / Guardar como.
- 4.2 Abrir .
- 4.3 Nuevo.

**Módulo 5.- IMPORTAR ARCHIVOS**

- 5.1 Tipos de archivos..
- 5.2 Ajustes de importación..
- 5.3 Levantamiento de un modelo desde .dwg.

**Módulo 6.- GRUPOS Y COMPONENTES**

- 6.1 Tipos.
- 6.2 Biblioteca.
- 6.3 Aplicación de grupos y componentes.
- 6.4 3D Warehouse.

**Módulo 7.-INTERACCIÓN CON OBJETOS**

- 7.1 Selección.
- 7.2 Puntos de referencia.
- 7.3 Mover/Copiar.
- 7.4 Rotar.
- 7.5 Equidistancia.

7.6 Escalar.

7.7 Intersecar.

**Módulo 8.- HERRAMIENTA SÍGUEME**

8.1 Figuras de revolución.

**Módulo 9.- COTAS Y TEXTOS**

9.1 Acotar.

9.2 Textos

**Módulo 10.- SECCIONES**

10.1 Seccionar.

10.2 Exportar línea de sección.

**Módulo 11.- SOMBRAS**

11.1 Ajustes de sombras.

11.2 Orientación.

11.3 Localización.

11.4 Niebla

**Módulo 12.- TEXTURAS**

12.1 Biblioteca.

12.2 Aplicación de texturas.

12.3 Edición de texturas.

12.4 Adaptación de texturas

**Módulo 13.- CAJA DE ARENA**

13.1 Terreno a partir de curvas o puntos..

13.2 Herramientas de caja de arena.

13.3 Otros métodos.

**Módulo 14.- ESTILOS**

14.1 Aplicar estilos.

14.2 Editar estilos.

**Módulo 15.- ESCENAS**

15.1 Añadir escenas.

15.2 Editar escenas.

15.3 Situar cámara.

15.4 Caminar.

15.5 Girar.

**Módulo 16.- EXPORTAR ARCHIVOS**

16.1 Exportar gráfico 2D.

16.2 Exportar modelo 3D.

16.3 Exportar a .kmz.

16.4 Exportar video.

**Módulo 17.- EXTENSIONES**

17.1 Definición de extensión.

17.2 Almacén de extensiones.

17.3 Instalar una extensión.

17.4 Ejemplos

**Módulo 18.- SKETCHUP LAYOUT**

18.1 Introducción a LayOut.

## / PARTE E-LEARNING

**Desarrollo de un proyecto mediante SKETCHUP.**

Durante el curso se ofrecerá a los alumnos, la creación de un proyecto que permita aplicar los conocimientos obtenidos mediante las clases presenciales mediante webinar. Este proyecto se irá desarrollando a lo largo del curso, aplicando cada una de las destrezas obtenidas en las clases presenciales, de forma que el alumno pueda probar sus conocimientos en un caso "real".

En este ejercicio, además de asumir los conocimientos obtenidos en los webinar, también obligará al alumno a investigar nuevos comandos y detalles de las herramientas, siempre asistido por un tutor que resolverá las dudas que puedan plantearse durante la realización de las tareas.

Durante el curso se realizan proyectos reales con los que se pone en práctica los conocimientos adquiridos.



[WWW.IMASGAL.COM](http://WWW.IMASGAL.COM)

/INGENIERÍA  
/CONSULTORÍA  
/FORMACIÓN

imasgal@imasgal.com  
+34 982 803 001

Av. das Américas, 83, entlo B 27004 Lugo  
**Imasgal Técnica, S.L.**

