

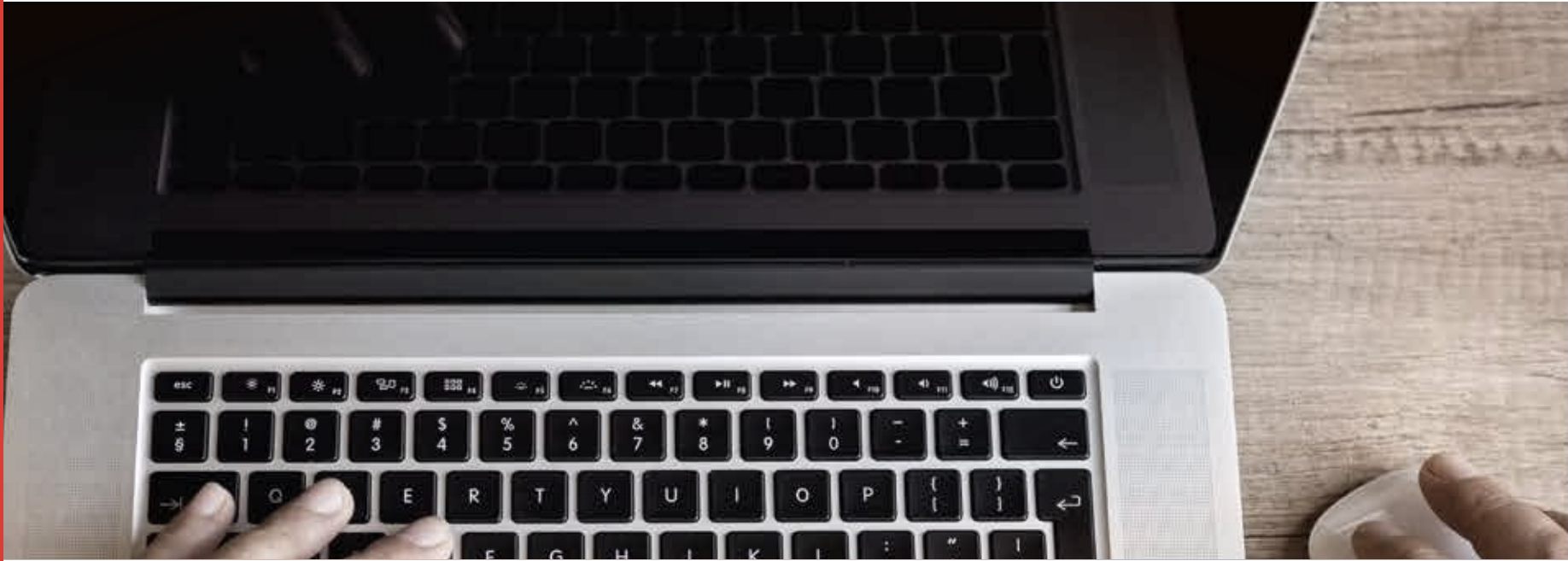


REVIT II

NIVEL INTERMEDIO

45 HORAS

 **IMASgal**



FORMACIÓN ESPECÍFICA ADAPTADA

Imasgal desarrolla formación específica para un alumnado cuyo perfil está relacionado con el sector de la ingeniería, la arquitectura o el diseño. Contamos con un equipo de docentes expertos en cada área de formación. Los cursos se gestionan mediante una plataforma de formación donde los alumnos encuentran foros, acceso a las webinars, materiales, videotutoriales etc.

Imasgal realiza cursos centrando sus esfuerzos en tres características clave:

WEBINARS + E-LEARNING

Las clases en tiempo real a través de internet mejoran la interacción docente alumno. Si el alumno no puede asistir, puede visualizarlas en diferido. La parte e-learning permite al alumno desarrollar prácticas y proyectos estando tutorizado en todo momento. ■

MATERIALES ÚTILES

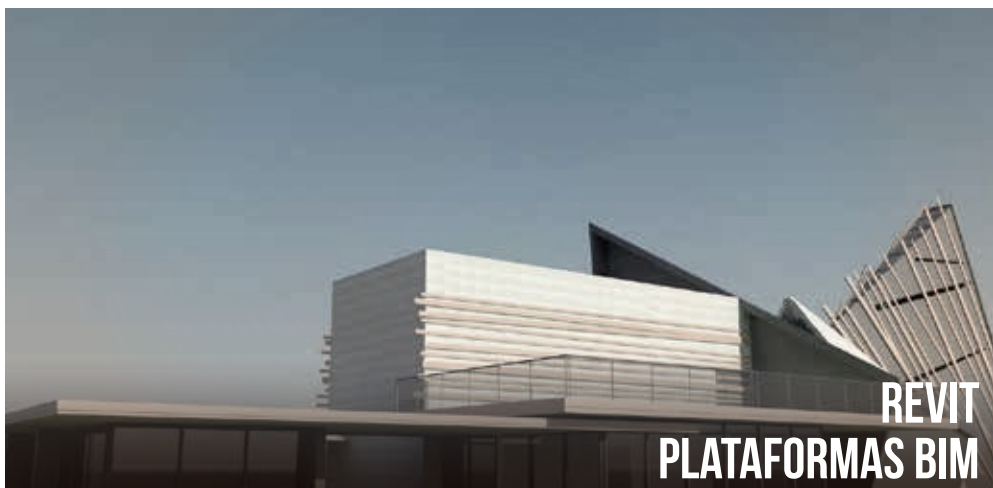
Trabajamos para desarrollar manuales de alta calidad que sirvan para el seguimiento del curso y posterior guía de consulta. Como complemento realizamos videotutoriales y recursos complementarios, todo orientado a maximizar el rendimiento del alumno. ■

POST-FORMACIÓN

Una vez finalizado el curso, los alumnos tienen acceso a un aula virtual de post-formación durante 2 meses, que contiene todos los contenidos del curso (vídeos grabados de webinars, videotutoriales y recursos). ■

REVIT II

NIVEL INTERMEDIO



1

PRESENTACIÓN

El curso de **Revit II: Nivel intermedio** permite al alumno, desde un enfoque eminentemente práctico, profundizar en la metodología de trabajo y en el uso de las principales herramientas de este software para la creación de modelos paramétricos detallados.

Una vez finalizado el curso, el alumno será capaz de abordar la realización de un proyecto de edificación a nivel de Proyecto de Ejecución. Para la realización de este curso, el alumno debe tener conocimientos previos de Revit (consultar temario Revit I).



TITULACIÓN:

Certificado acreditativo de superación del curso.



DURACIÓN:

45 h



MODALIDADES DISPONIBLES (*):

Online (25 h webinar + 20 h e-learning).



PRECIO:

Consultar precios en web.



MATERIAL:

Manuales, recursos, videotutoriales, grabaciones webinars, ejercicios complementarios.



FORMACIÓN BONIFICADA:

Curso bonificable en las cotizaciones de la Seguridad Social.

(* Modalidad presencial disponible para grupos o empresas. Solicitar información en formación@imasgal.com

2

OBJETIVOS: REVIT II

El curso **Revit II: Nivel intermedio** ha sido diseñado para que el alumno profundice en la metodología y en el uso de herramientas que permitan definir la arquitectura de un proyecto de edificación a nivel de Proyecto de Ejecución, en un entorno BIM con Autodesk Revit.

Objetivos específicos:

- Configuración personalizada de la visibilidad.
- Configuración personalizada del Navegador de proyectos.
- Trabajo con modelos vinculados e IFC.
- Configuración de fases de proyecto.
- Edición de emplazamientos.
- Realización de geometrías simples y complejas a partir de masas.
- Introducción de elementos estructurales.
- Creación y edición de muros complejos.
- Configuración de uniones de muros.
- Realización de detalles constructivos.
- Realización de familias en 2D, 3D y anidadas.
- Colocación de imágenes y fondos de vista en vistas 3D.
- Realización automática de tablas de medición de materiales, vaciados y rellenos.
- Creación de esquemas y leyendas de color.
- Realización de leyendas.
- Creación de índices de planos automáticos.
- Creación de parámetros personalizados.
- Etiquetado de elementos.
- Edición y creación de estilos de línea personalizados.



3

DESTINATARIOS

Este curso está diseñado para profesionales y estudiantes de los sectores de la arquitectura, diseño, ingeniería y construcción que tengan conocimientos básicos de Revit y vean necesario seguir avanzando en el conocimiento de este software con el objetivo de desarrollar proyectos completos de edificación.

Les resultará especialmente útil a profesionales relacionados con la construcción tales como: arquitectos, ingenieros, arquitectos técnicos, topógrafos, etc.

El curso **Revit II** se imparte **en modalidad online** con 25h webinars + 20 h e-learning.

/ CLASES WEBINAR

Asistir a clases webinars significa que las clases se desarrollan en tiempo real a través de internet con una interacción total docente - alumno.

Durante las sesiones webinar el alumno visualiza el ordenador del docente mientras se realizan las explicaciones. Por su parte, el docente visualiza el ordenador del alumno para su seguimiento, mientras se realizan los ejercicios prácticos propuestos.

Las clases son grabadas y el alumno puede verlas en diferido.

/ PARTE E-LEARNING

En esta parte el alumno realiza prácticas relacionadas con la materia, estando tutorizado por los docentes mediante foros y webinars individuales.

/ POST-FORMACIÓN

Una vez finalizado el curso, los alumnos tienen acceso a un aula virtual de post-formación, con todos los contenidos del curso (vídeos grabados de webinars, videotutoriales y recursos).

PLATAFORMA DE FORMACIÓN

Todo el curso está gestionado mediante una plataforma de formación online. En la misma se gestionan los contenidos del curso así como se da soporte a las dudas que surgen durante el curso fuera de las clases webinars.

Foro

El foro es la herramienta de comunicación principal durante la parte e-learning y es utilizado por docentes y alumnos para solventar dudas y compartir experiencias e ideas.

Materiales

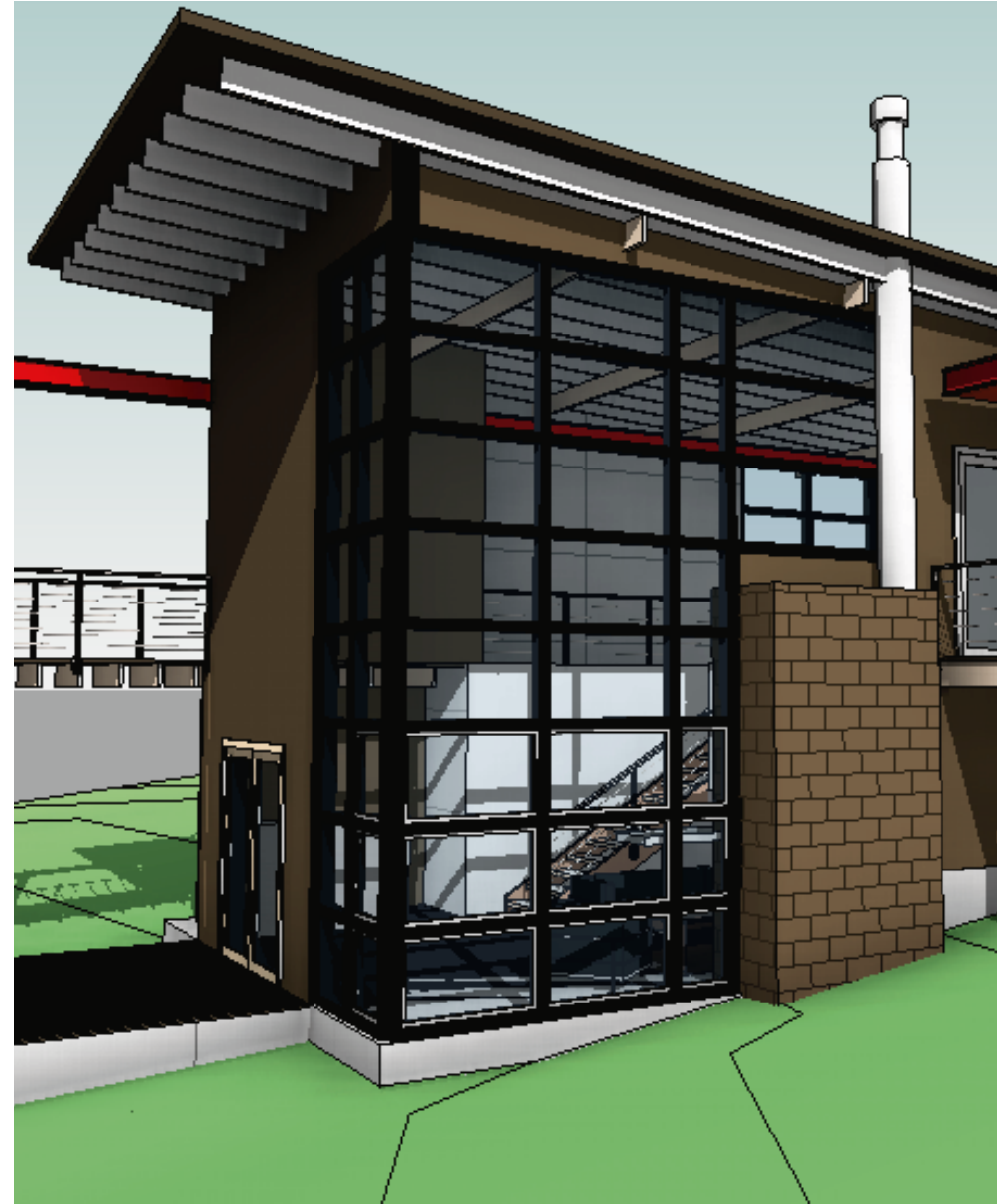
El alumno dispondrá de manuales de contenidos completos, videotutoriales, recursos complementarios y grabaciones de webinars.

Prácticas y proyectos

La prácticas y proyectos que el alumno realiza en la parte e-learning son acompañados de documentos de apoyo y recursos que facilitan su desarrollo.

Seguimos aquí

En la parte e-learning seguimos estando presentes de forma directa mediante tutorías con webinars. Queremos que la interacción docente alumno sea directa durante todo el curso.



1. INTRODUCCIÓN

- 1.1 Identificar el nivel de conocimientos del Revit Architecture por parte del grupo de alumnos.
- 1.2 Breve recordatorio de algunos conceptos.

2. AJUSTES PREVIOS

- 2.1 Gráficos: Plantilla de vista, visibilidad de gráficos y filtros.
- 2.2 Gestionar Proyecto: Gestionar vínculos y fases.

3. VISUALIZACIÓN 2D

- 3.1 Filtros de visualización.

4. MODIFICACIÓN DE EMPLAZAMIENTOS

- 4.1 Modificar emplazamiento.
- 4.2 Subregión.
- 4.3 Componentes de emplazamiento y aparcamiento.

5. MASA CONCEPTUAL

- 5.1 Creación de geometrías simples a partir de masas.
- 5.2 Creación de geometrías complejas a partir de masas.

6. ELEMENTOS ESTRUCTURALES

- 6.1 Rejillas.
- 6.2 Pilares, vigas y zapatas.

7. ELEMENTOS CONSTRUCTIVOS

- 7.1 Muros por capas, muros apilados, muros incrustados, uniones de muros, muros irregulares, huecos personalizados.
- 7.2 Barridos y telares.

8. DETALLES CONSTRUCTIVOS

- 8.1 Vistas de llamada.
- 8.2 Regiones.
- 8.3 Componentes de detalle.
- 8.4 Leyenda de nota clave.

9. FAMILIAS

- 9.1 Creación de familias 2D.
- 9.2 Creación de familias 3D.

10. VISTAS 3D

- 10.1 Modelizado.

11. PLANIFICACIÓN EN REVIT

- 11.1 Medición materiales, vaciados y rellenos.
- 11.2 Esquemas de color.
- 11.3 Leyendas.

12. GENERACIÓN DE DOCUMENTACIÓN

- 12.1 Creación de índices de planos automáticos.
- 12.2 Cotas y etiquetas.
- 12.3 Configuración: Estilos, grosores y patrones de línea.



Renderizados de alumnos durante el curso

Durante el curso se realizan proyectos reales con los que se pone en práctica los conocimientos adquiridos.

WWW.IMASGAL.COM



imasgal@imasgal.com
+34 982 818 268

Av. das Américas, 83, entlo B 27004 Lugo
Imasgal Técnica, S.L.

