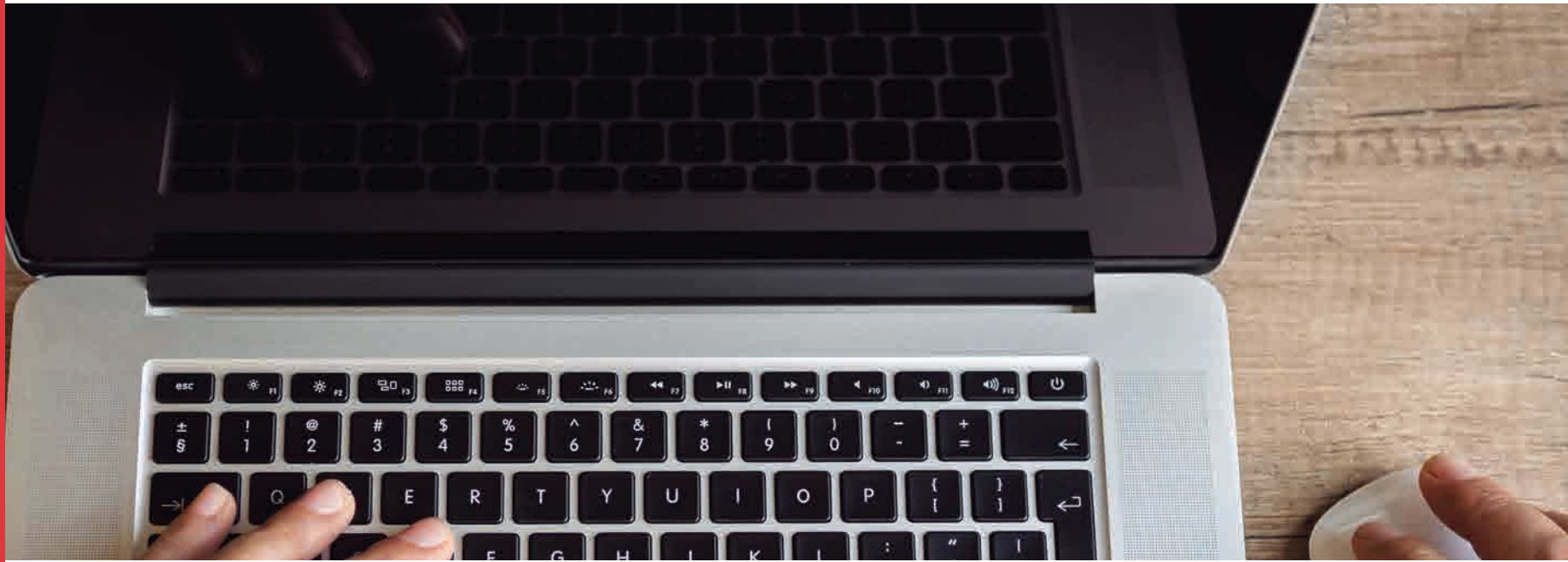


# gvSIG I

## NIVEL INICIACIÓN

45 HORAS

FORMACIÓN



## FORMACIÓN ESPECÍFICA ADAPTADA

Imasgal desarrolla formación específica para un alumnado cuyo perfil esté relacionado en el sector de la ingeniería, la arquitectura y el diseño. Contamos con un equipo de docentes expertos en cada área de formación y realizamos cursos intensivos.

Imasgal realiza cursos centrandos sus esfuerzos en tres características clave:

### ! PRÁCTICA Y MÁS PRÁCTICA

Todos nuestros alumnos tendrán que realizar ejercicios prácticos durante el curso y ejercicios de evaluación. ■

### ! MATERIALES ÚTILES

Trabajamos en desarrollar manuales prácticos, enfocados a la resolución de dudas relacionadas con el manejo y aplicaciones del programa objeto del curso. Manuales que puedan ser utilizados para el seguimiento del curso así como guía de consulta posterior. ■

### ! POST-FORMACIÓN

Servicio de asistencia a nuestros alumnos durante dos meses a partir de la finalización de cada curso. ■



# gvSIG I

## NIVEL INICIACIÓN



1

### PRESENTACIÓN

**gvSIG** es un potente cliente SIG libre diseñado para dar solución a todas las necesidades relacionadas con el manejo de información geográfica. Se caracteriza por ser una solución completa, fácil de usar y que se adapta a las necesidades de cualquier usuario de SIG. Es capaz de acceder a los formatos más comunes, tanto vectoriales como ráster, tanto locales como remotos, integra estándares OGC, y

cuenta con un amplio número de herramientas para trabajar con información de naturaleza geográfica (consulta, creación de mapas, geoprocésamiento, redes, etc.) que lo convierten en una herramienta ideal para usuarios que trabajen con la componente territorial.



#### TITULACIÓN:

Certificado acreditativo de superación del curso.



#### DURACIÓN:

55h



#### MODALIDADES DISPONIBLES \* :

Mixta (20 h presencial + 25 h e-learning)  
Online (20 h webinar + 25 h e-learning)



#### PRECIO:

Consultar precios en Ficha de Inscripción\*



#### MATERIAL:

Manual, material y ejercicios complementarios.



#### FORMACIÓN BONIFICADA:

Curso bonificable en las cotizaciones de la Seguridad Social.

\* La modalidad de cada curso se indica en la **FICHA DE INSCRIPCIÓN**, pudiendo ser modalidad mixta o modalidad online (nunca ambas).

2

**DESTINATARIOS**

Profesionales y estudiantes del ámbito industrial, topográficos, ingeniería civil, arquitectura, delineación, forestal, biología,

de la obra en general, administradores de fincas y agentes de la propiedad.

3

**OBJETIVOS**

Los objetivos de este curso son los siguientes:

/ Conocimientos en Sistemas de Información geográficos.

/ Utilización de gvSIG como GIS de

escritorio.

/ Conocimiento de la información geográfica y su utilización en proyectos técnicos.

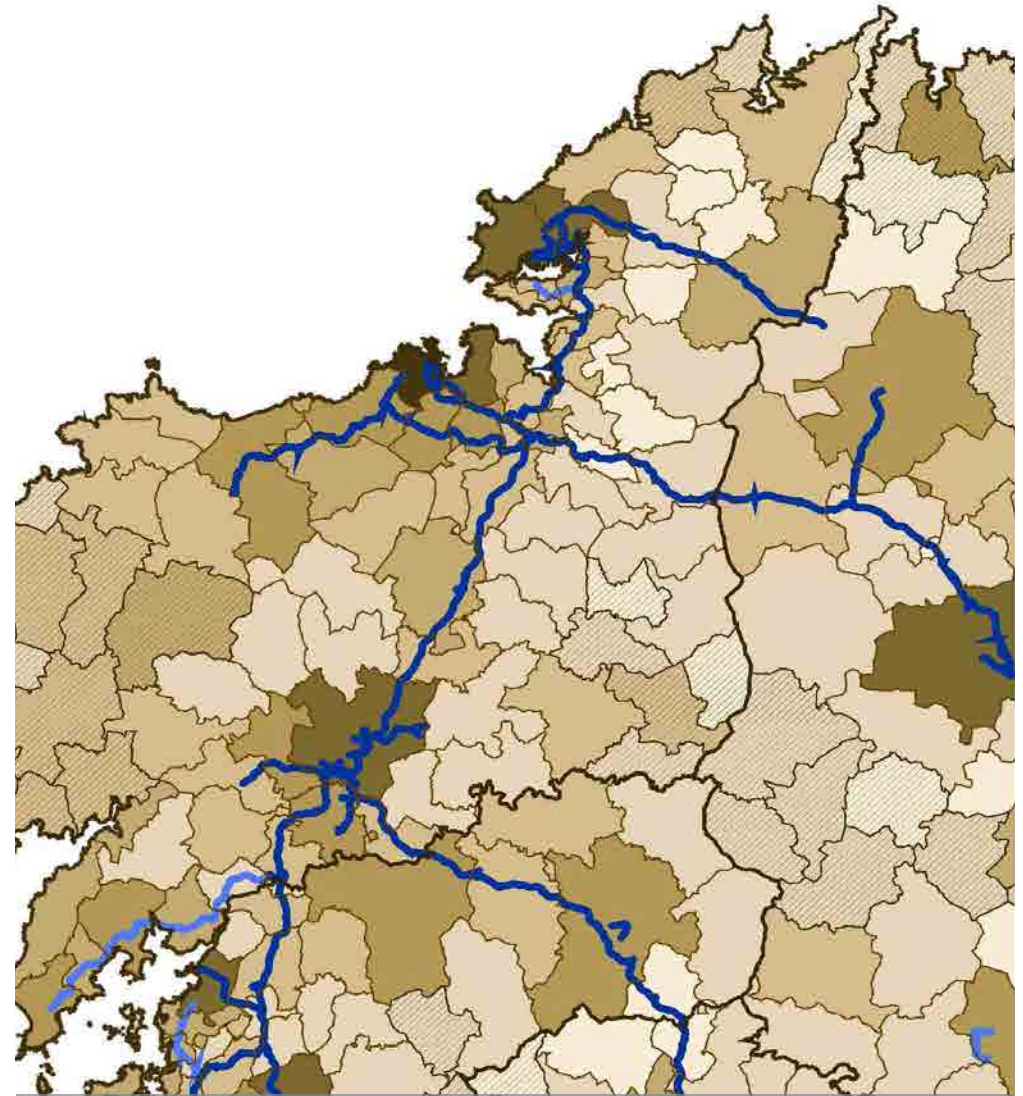
/ Acercamiento al software libre.

4

**CAPACITACIÓN**

El temario del curso corresponde a un nivel de iniciación en gvSIG, que permite la utilización del programa para la represen-

tación y edición de cartografía vectorial y la utilización de los geoprocесamientos vectoriales más frecuentes.



**CREAR, ANALIZAR, ALMACENAR Y  
DIFUNDIR DATOS, MODELOS, MAPAS Y GLOBOS 3D**



El curso **gvSIG I**, se imparte en dos modalidades: en **modalidad mixta** (30 h presenciales + 25 h e-learning) o **modalidad online** (30 h en sesiones webinar + 25 h e-learning).

La modalidad de cada curso se indica en la **FICHA DE INSCRIPCIÓN**, pudiendo ser **modalidad mixta** o **modalidad online** (nunca ambas).

### / PARTE PRESENCIAL (EN MODALIDAD MIXTA)

Las clases tendrán un aforo máximo (ver web o Ficha de Inscripción). Cada alumno debe disponer de ordenador. Antes del inicio del curso cada alumno recibirá asesoramiento previo para la instalación del software. Se Oproporcionarán manuales y todos los materiales necesarios para el seguimiento del curso. A la finalización, el alumno recibirá Diploma de Aprovechamiento o Certificado de Asistencia.

### / SESIONES WEBINAR (EN MODALIDAD ONLINE)

Realizar el curso a través de sesiones Webinar significa que las clases se desarrollan en tiempo real a través de internet con una interacción total docente - alumno. Durante las sesiones webinar el alumno visualizar el ordenador del docente mientras se realizan las explicaciones.

Por otra parte, el docente realiza el control remoto del ordenador del alumno, mientras se realizan los ejercicios prácticos propuestos en las clases.

### / PARTE E-LEARNING (EN MIXTA Y EN ONLINE)

En la Plataforma de Formación online el alumno dispondrá de soporte online, siendo la herramienta base en la interacción entre alumnos y profesores a través del Foro, Mensajería y Chat. En la plataforma el alumno también obtiene la documentación y material descargable necesarios para el seguimiento del curso.

#### Seguimiento del alumno

El tutor, a través de la plataforma online, recopila permanente información significativa del alumno, para facilitar su comprensión de la materia y orientarlo de manera personal.

#### Foro

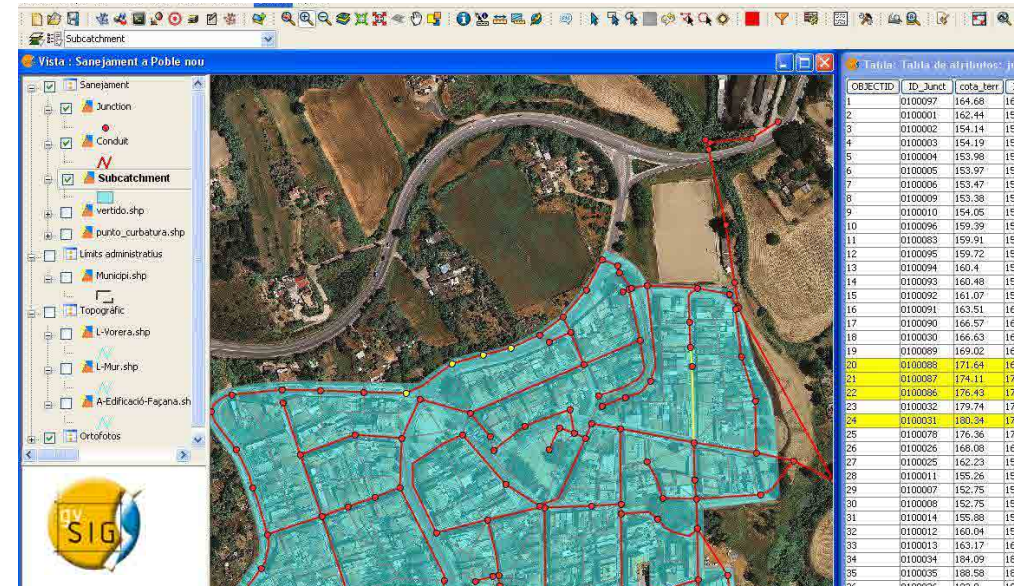
Para la comunicación entre alumnos y tutor, el foro está enfocado para guiar a los participantes, solventar dudas en común y compartir experiencias e ideas.

#### Agenda

La Plataforma de Formación facilita la organización de cada una de las actividades programadas ordenándolas cronológicamente.

#### Descarga

Desde la Plataforma de Formación todos los participantes podrán visualizar contenidos de la parte a distancia y realizar la descarga de materiales digitales necesarios para el curso.



**/ PARTE PRESENCIAL (MODALIDAD MIXTA)****/ WEBINARS (MODALIDAD ONLINE)****1. gvSIG**

- 1.1 Definición.
- 1.2 Versiones.
- 1.3 Funcionalidades.

**2. LA INTERFAZ DE gvSIG**

- 2.1 Qué es qué en gvSIG.
- 2.2 Personalización de preferencias.

**3. LOS PROYECTOS**

- 3.1 ¿Qué es un proyecto?
- 3.2 Como guardar los proyectos.

**4. EL GESTOR DE PROYECTOS****5. DOCUMENTOS TIPO VISTA**

- 5.1 Crear una vista.
- 5.2 El interfaz de las vistas.
- 5.3 Preferencias y configuración.
- 5.4 Herramientas de las vistas.
- 5.5 Carga de información local.
- 5.6 Conexión a servidores WFS WMS.

**6. DOCUMENTOS TIPO TABLA**

- 6.1 ¿Qué son las tablas?
- 6.2 Crear un documento de tabla.
- 6.3 El interface de las tablas.
- 6.4 Herramientas específicas de las tablas.

**7. DOCUMENTOS TIPO MAPA**

- 7.1 El mapa.
- 7.2 Crear un mapa.
- 7.3 El interfaz de los mapas.
- 7.4 Exportación de imágenes
- 7.5 Impresiones rápidas.

**8. LA INFORMACIÓN GEOGRÁFICA: FORMATO RÁSTER**

- 8.1 Carga de ráster
- 8.2 Propiedades de los ráster

**9. LA INFORMACIÓN GEOGRÁFICA: FORMATO VECTORIAL**

- 9.1 Creación de capas: puntos, líneas y polígonos
- 9.2 Herramientas de edición
- 9.3 Carga de otro tipo de datos: kml, gml.

**10. LA SIMBLOGÍA Y LA CONSULTA DE INFORMACIÓN**

- 10.1 Método de simbología y clasificación
- 10.2 Transparencia
- 10.3 Etiquetado

**11. EL GEOPROCESAMIENTO I**

- 11.1 ¿Qué es el geoprociamiento?
- 11.2 Elementos del geoprociamiento - gvSIG para datos vectoriales: / Buffer / Diferencia / Dissolve / Fusionar espacialmente / Intersección / Juntar / Recorte / Reproyección / SpatialJoin / Unión
- 11.3 Elementos de geoprociamiento: gvSIG para raster: / Exportar / Filtros / Recortar / Reproyección

**12. EL GEOPROCESAMIENTO II: EL MODULO SEXTANTE**

- 12.1 ¿Qué es el modulo sextante?
- 12.2 Funcionalidades
- 12.3 Herramientas para capas vectoriales genéricas
- 12.4 Herramientas para puntos
- 12.5 Herramientas para líneas
- 12.6 Herramientas para polígonos
- 12.7 Herramientas básicas para capas ráster

**13. LAS EXTENSIONES EN gvSIG ANTES DE LA VERSIÓN 2.0**

- 13.1 ¿Qué son las extensiones?
- 13.2 Tipo de extensiones

**14. LAS EXTENSIONES EN LA VERSIÓN 2.0: EL ADMINISTRADOR DE COMPLEMENTOS**

- 14.1 ¿Qué es el administrador de complementos?
- 14.2 Funcionamiento
- 14.3 Instalación de complementos

**15. LAS IDE**

- 15.1 Las IDE en España: IDEE y el iGN

**16. PRÁCTICA FINAL****/ PARTE E-LEARNING (EN MIXTA Y EN ONLINE)****MÓDULO 1 (5h)**

1. Introducción a los gis
  - 1.1 Qué es un gis?
2. La información geográfica
  - 2.1 Formato raster
  - 2.2 Formato vectorial
  - 2.3 Las idee.
3. Los sistemas de coordenadas, proyecciones y datum
4. Conceptos básicos.

**MÓDULO 2 (10h)**

1. Configuración de gvSIG
2. La información geográfica: los formatos raster y vectorial
3. Creación y edición de la información geográfica
4. La simbología en la información geográfica
5. La información alfanumérica: creación y edición

**MÓDULO 3 (10h)**

1. Geoprociamiento i. herramientas de gvSIG
2. Geoprociamiento ii. herramientas sextante
3. Maquetación y creación de mapas
4. Diferentes tipos de información geográfica: exportación en gvSIG
5. Extensiones de gvSIG

**PROYECTO FINAL DEL CURSO**

Imasgal ofrece una oferta formativa especializada en SIG (Sistema de Información Geográfica) en la que se aborda el estudio de varios clientes de escritorio SIG reconocidos mundialmente: ArcGIS, gvSIG y QGIS.

Dentro de cada una de estas formaciones, se define una Formación General y una Formación Específica de cada software.

#### Formación General

Esta formación se corresponde con un aprendizaje generalista y completo de cada software. dividida en 3 niveles : nivel iniciación (I), nivel intermedio (II) y nivel avanzado (III).

Estos niveles se desarrollan como cursos independientes dentro de las formaciones

modulares de Técnico Intermedio y Técnico Avanzado.

- **Técnico Intermedio:** engloba los niveles iniciación (I) e intermedio (II) y se corresponde con un curso de 90 h.

- **Técnico Avanzado:** engloba los niveles iniciación (I), intermedio (II) y avanzado (III) y se corresponde con un curso 135 h.

Los alumnos pueden realizar los cursos I, II y III independientemente obteniendo el certificado propio de cada nivel (de asistencia o de aprovechamiento). Aquellos alumnos que obtengan el certificado de aprovechamiento de varios niveles obtendrán el Certificado de Técnico Intermedio o Técnico Avanzado.

Formación modular	Formación General	Horas
<b>ArcGIS Desktop: Técnico Intermedio</b>	ArcGIS I: Nivel iniciación ArcGIS II: Nivel intermedio	90 h
<b>ArcGIS Desktop: Técnico Avanzado</b>	ArcGIS I: Nivel iniciación ArcGIS II: Nivel intermedio ArcGIS III: Nivel avanzado	135 h
<b>gvSIG Desktop: Técnico Intermedio</b>	gvSIG I: Nivel iniciación gvSIG II: Nivel intermedio	90h
<b>gvSIG Desktop: Técnico Avanzado</b>	gvSIG I: Nivel iniciación gvSIG II: Nivel intermedio gvSIG III: Nivel avanzado	135 h
<b>QGIS: Técnico Intermedio</b>	QGIS I: Nivel iniciación QGIS II: Nivel intermedio	90 h
<b>QGIS: Técnico Avanzado</b>	QGIS I: Nivel iniciación QGIS II: Nivel intermedio QGIS III: Nivel avanzado	135 h



[WWW.IMASGAL.COM](http://WWW.IMASGAL.COM)

/INGENIERÍA  
/CONSULTORÍA  
/FORMACIÓN

imasgal@imasgal.com  
+34 982 803 001

Av. das Américas, 78, entlo B 27004 Lugo  
**Imasgal Técnica, S.L.**

