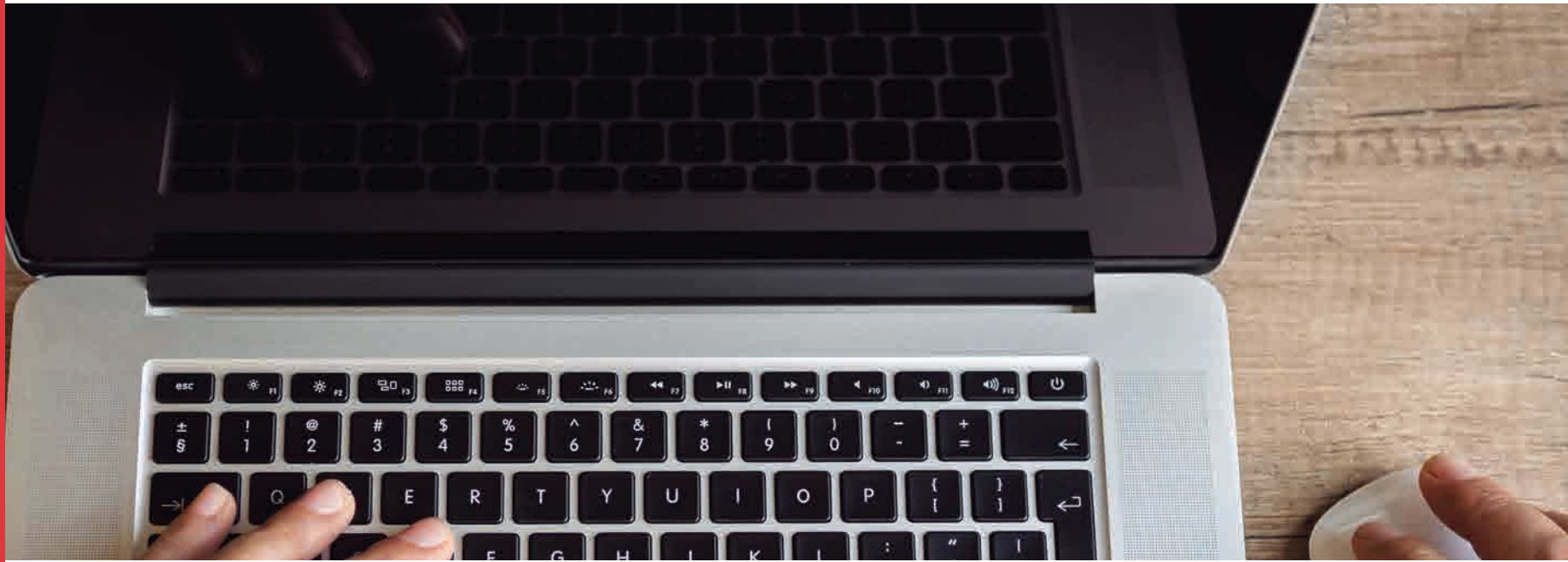


gvSIG II NIVEL INTERMEDIO

45 HORAS

FORMACIÓN





FORMACIÓN ESPECÍFICA ADAPTADA

Imasgal desarrolla formación específica para un alumnado cuyo perfil esté relacionado en el sector de la ingeniería, la arquitectura y el diseño. Contamos con un equipo de docentes expertos en cada área de formación y realizamos cursos intensivos.

Imasgal realiza cursos centrandos sus esfuerzos en tres características clave:

! PRÁCTICA Y MÁS PRÁCTICA

Todos nuestros alumnos tendrán que realizar ejercicios prácticos durante el curso y ejercicios de evaluación. ■

! MATERIALES ÚTILES

Trabajamos en desarrollar manuales prácticos, enfocados a la resolución de dudas relacionadas con el manejo y aplicaciones del programa objeto del curso. Manuales que puedan ser utilizados para el seguimiento del curso así como guía de consulta posterior. ■

! POST-FORMACIÓN

Servicio de asistencia a nuestros alumnos durante dos meses a partir de la finalización de cada curso. ■

gvSIG II

NIVEL INTERMEDIO



1

PRESENTACIÓN

gvSIG es un potente Sistema de Información Geográfica (SIG) libre diseñado para dar solución a todas las necesidades relacionadas con el manejo de información geográfica. Se caracteriza por ser una solución completa, fácil de usar y que se adapta a las necesidades de cualquier usuario de SIG. Es capaz de acceder a los formatos más comunes, tanto vectoria-

les como ráster, tanto locales como remotos, integra estándares OGC, y cuenta con un amplio número de herramientas para trabajar con información de naturaleza geográfica (consulta, creación de mapas, geoprocésamiento, redes, etc.) que lo convierten en una herramienta ideal para usuarios que trabajen con la componente territorial.



TITULACIÓN:

Certificado acreditativo de superación del curso.



DURACIÓN:

55h



MODALIDADES DISPONIBLES * :

Mixta (20 h presencial + 25 h e-learning)
Online (20 h webinar + 25 h e-learning)



PRECIO:

Consultar precios en Ficha de Inscripción*



MATERIAL:

Manual, material y ejercicios complementarios.



FORMACIÓN BONIFICADA:

Curso bonificable en las cotizaciones de la Seguridad Social.

* La modalidad de cada curso se indica en la **FICHA DE INSCRIPCIÓN**, pudiendo ser modalidad mixta o modalidad online (nunca ambas).

2 DESTINATARIOS

Profesionales y estudiantes dentro del ámbito de la topografía, cartografía, arquitectura, forestal, ambiental, biología,

arquitectura y obra civil.

3 OBJETIVOS

En este nivel intermedio de gvSIG el alumno alcanza los siguientes objetivos:

- Conocimientos en Sistemas de Información geográficos.
- Utilización de gvSIG como GIS de escritorio.

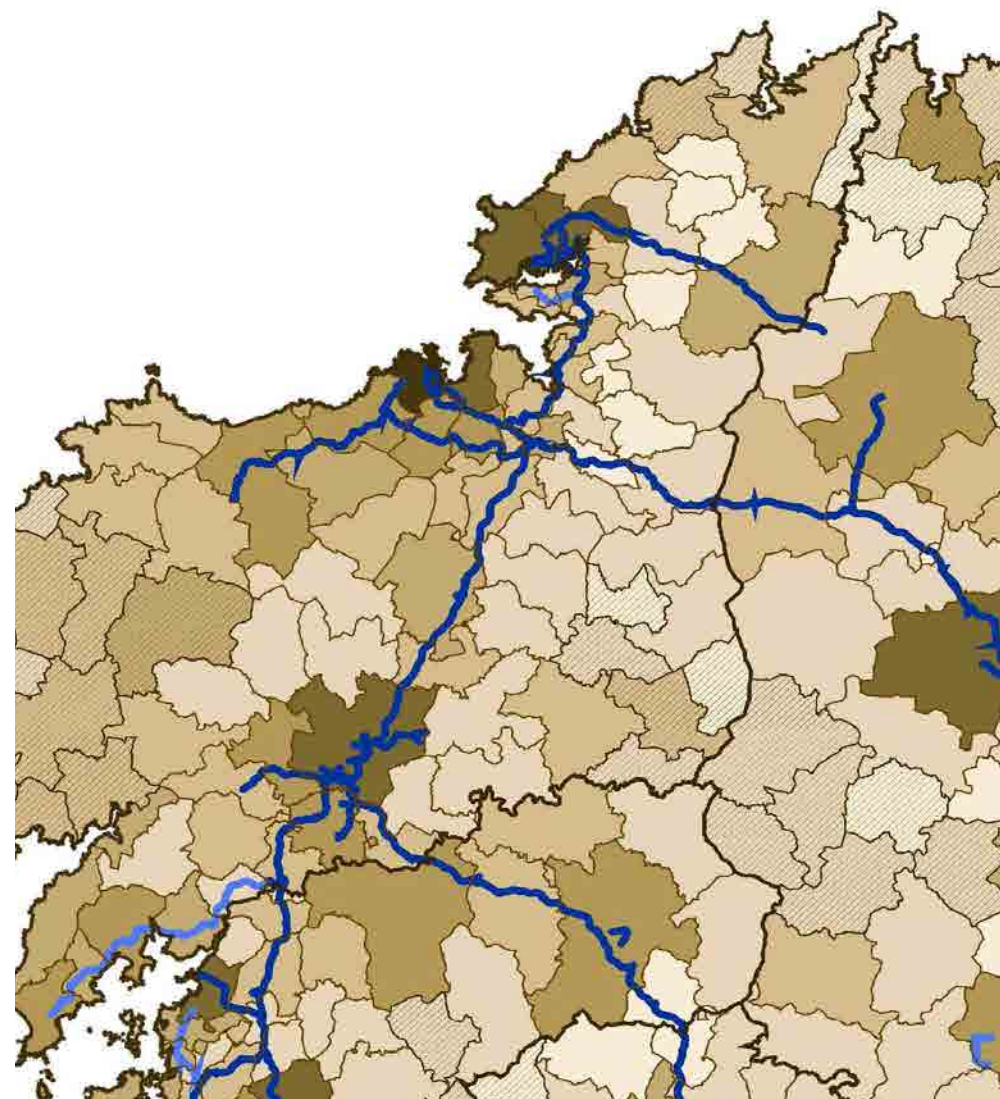
- Impartir los conocimientos necesarios para la utilización de las herramientas de geoprocésamiento.
- Adquisición de conocimientos en la utilización del módulo SEXTANTE.

4 CAPACITACIÓN

Curso orientado al perfeccionamiento en la utilización de gvSIG, como GIS de escritorio, centrándonos en el geoprocésamiento.

Una vez finalizado el curso, el alumno será

capaz identificar y utilizar los distintos procesos para el análisis espacial y seleccionar el indicado en función del proyecto a realizar.



**CREAR, ANALIZAR, ALMACENAR Y
DIFUNDIR DATOS, MODELOS, MAPAS Y GLOBOS 3D**

El curso **gvSIG II**, se imparte en dos modalidades: en **modalidad mixta** (30 h presenciales + 25 h e-learning) o **modalidad online** (30 h en sesiones webinar + 25 h e-learning).

La modalidad de cada curso se indica en la **FICHA DE INSCRIPCIÓN**, pudiendo ser **modalidad mixta** o **modalidad online** (nunca ambas).

/ PARTE PRESENCIAL (EN MODALIDAD MIXTA)

Las clases tendrán un aforo máximo (ver web o Ficha de Inscripción). Cada alumno debe disponer de ordenador. Antes del inicio del curso cada alumno recibirá asesoramiento previo para la instalación del software. Se Oproporcionarán manuales y todos los materiales necesarios para el seguimiento del curso. A la finalización, el alumno recibirá Diploma de Aprovechamiento o Certificado de Asistencia.

/ SESIONES WEBINAR (EN MODALIDAD ONLINE)

Realizar el curso a través de sesiones Webinar significa que las clases se desarrollan en tiempo real a través de internet con una interacción total docente - alumno. Durante las sesiones webinar el alumno visualizar el ordenador del docente mientras se realizan las explicaciones.

Por otra parte, el docente realiza el control remoto del ordenador del alumno, mientras se realizan los ejercicios prácticos propuestos en las clases.

/ PARTE E-LEARNING (EN MIXTA Y EN ONLINE)

En la Plataforma de Formación online el alumno dispondrá de soporte online, siendo la herramienta base en la interacción entre alumnos y profesores a través del Foro, Mensajería y Chat. En la plataforma el alumno también obtiene la documentación y material descargable necesarios para el seguimiento del curso.

Seguimiento del alumno

El tutor, a través de la plataforma online, recopila permanente información significativa del alumno, para facilitar su comprensión de la materia y orientarlo de manera personal.

Foro

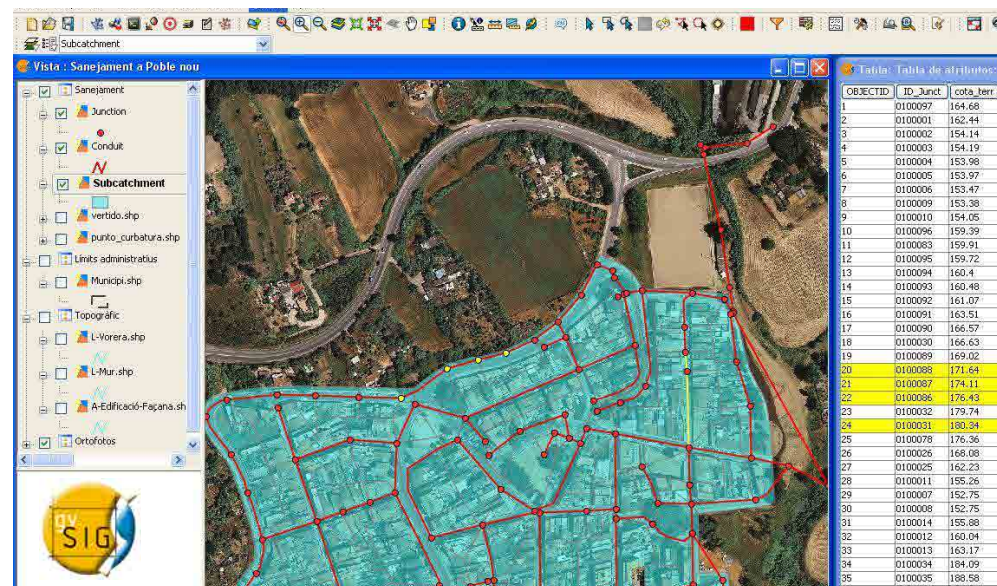
Para la comunicación entre alumnos y tutor, el foro está enfocado para guiar a los participantes, solventar dudas en común y compartir experiencias e ideas.

Agenda

La Plataforma de Formación facilita la organización de cada una de las actividades programadas ordenándolas cronológicamente.

Descarga

Desde la Plataforma de Formación todos los participantes podrán visualizar contenidos de la parte a distancia y realizar la descarga de materiales digitales necesarios para el curso.



1. EL GEOPROCESAMIENTO EN LOS GIS.

1.1 Qué es el geoprocesamiento?

2. EL GEOPROCESAMIENTO EN GVSIG.

2.1 Módulo GvSIG.

2.2 Módulo Sextante.

3. EL GEOPROCESAMIENTO EN GVSIG I.

3.1 Geoprocesos de análisis.

o Proximidad.

o Solape.

o Geometría Computacional.

o Agregación.

o Geoprocesos encargados de gestionar datos.

3.2 Conversión de datos.

4. EL GEOPROCESAMIENTO II: EL MÓDULO SEXTANTE.

4.1 Qué es el módulo Sextante?

4.2 Funcionalidades.

5. LA INFORMACIÓN GEOGRÁFICA: FORMATO VECTORIAL.**6. EL MÓDULO SEXTANTE: GEOPROCESAMIENTO PARA FORMATOS VECTORIALES.**

6.1 Costes, distancias y rutas.

6.2 Herramientas para capas de líneas.

6.3 Herramientas para capas de polígonos.

6.4 Herramientas para capas de puntos.

6.5 Herramientas para capas vectoriales genéricas.

6.6 Herramientas para tablas.

6.7 Rasterización e interpolación.

6.8 Topología.

6.9 Zonas de influencia.

6.10 Otros tipos de Geoprocesos.

7. LA INFORMACIÓN GEOGRÁFICA: FORMATO RASTER.**8. EL MÓDULO SEXTANTE: GEOPROCESAMIENTO PARA FORMATOS RASTER.**

8.1 Herramientas básicas para capas raster.

8.2 Herramientas de análisis para capas raster.

8.3 Herramientas de cálculo para capas raster.

8.4 Herramientas para capas raster categóricas.

8.5 Herramientas para crear nuevas capas raster.

8.6 Perfiles.

8.7 Vectorización.

8.8 Otros tipos de Geoprocesos.

9. INTRODUCCIÓN AL MODELIZADOR GRÁFICO.

9.1 Qué es el modelizador gráfico.

9.2 Utilidades

10. LAS EXTENSIONES EN GVSIG ANTES DE LA VERSIÓN 1.12.

10.1 Qué son las extensiones?

10.2 Tipo de extensiones:

o Extensión de Redes.

o Extensión de normalización.

o Extensión de gestión de traducciones.

o Extensión Dielmo Open Lidar.

o Extensión gvSIG 3D.

o Prototipo de metadatos.

o Extensión de publicación.

o Extensión de sincronización con gvSIG Mobile.

o Extensión geoBD.

11. LAS EXTENSIONES EN LA VERSIÓN 1.12: EL ADMINISTRADOR DE COMPLEMENTOS.

11.1 Qué es el administrador de complementos?

11.2 Funcionamiento.

11.3 Instalación de complementos.

12. PUBLICACIÓN DE NUESTROS DATOS: DE GVSIG A GOOGLE EARTH

12.1 Exportación de datos con GvSIG

12.2 Google Earth

12.3 Publicación de ficheros KML

13. PRÁCTICA FINAL REPASO DE LA PARTE PRESENCIAL.**/ PARTE E-LEARNING (EN MIXTA Y EN ONLINE)**

1. Configuración de gvSIG.

2. Creación y edición de la información geográfica.

3. El geoprocesamiento: definiciones y conceptos.

4. Geoprocesamiento i: el módulo gvSIG, geoprocesos de análisis.

5. Geoprocesamiento ii: el módulo gvSIG, conversión de datos.

6. Geoprocesamiento iii: el módulo sextante.

7. Herramientas sextante para formatos vectoriales.

8. Herramientas sextante para líneas.

9. Herramientas sextante para polígonos.

10. Herramientas sextante para puntos.

11. Herramientas sextante para formato raster.

12. El modelizador gráfico.

13. Las extensiones en gvSIG.

14. El administrador de complementos.

15. Proyecto final del curso gvSIG II, repasando todo lo impartido en el curso.

Imasgal ofrece una oferta formativa especializada en SIG (Sistema de Información Geográfica) en la que se aborda el estudio de varios clientes de escritorio SIG reconocidos mundialmente: ArcGIS, gvSIG y QGIS.

Dentro de cada una de estas formaciones, se define una Formación General y una Formación Específica de cada software.

Formación General

Esta formación se corresponde con un aprendizaje generalista y completo de cada software. dividida en 3 niveles : nivel iniciación (I), nivel intermedio (II) y nivel avanzado (III).

Estos niveles se desarrollan como cursos independientes dentro de las formaciones

modulares de Técnico Intermedio y Técnico Avanzado.

- **Técnico Intermedio:** engloba los niveles iniciación (I) e intermedio (II) y se corresponde con un curso de 90 h.

- **Técnico Avanzado:** engloba los niveles iniciación (I), intermedio (II) y avanzado (III) y se corresponde con un curso 135 h.

Los alumnos pueden realizar los cursos I, II y III independientemente obteniendo el certificado propio de cada nivel (de asistencia o de aprovechamiento). Aquellos alumnos que obtengan el certificado de aprovechamiento de varios niveles obtendrán el Certificado de Técnico Intermedio o Técnico Avanzado.

Formación modular	Formación General	Horas
ArcGIS Desktop: Técnico Intermedio	ArcGIS I: Nivel iniciación ArcGIS II: Nivel intermedio	90 h
ArcGIS Desktop: Técnico Avanzado	ArcGIS I: Nivel iniciación ArcGIS II: Nivel intermedio ArcGIS III: Nivel avanzado	135 h
gvSIG Desktop: Técnico Intermedio	gvSIG I: Nivel iniciación gvSIG II: Nivel intermedio	90h
gvSIG Desktop: Técnico Avanzado	gvSIG I: Nivel iniciación gvSIG II: Nivel intermedio gvSIG III: Nivel avanzado	135 h
QGIS: Técnico Intermedio	QGIS I: Nivel iniciación QGIS II: Nivel intermedio	90 h
QGIS: Técnico Avanzado	QGIS I: Nivel iniciación QGIS II: Nivel intermedio QGIS III: Nivel avanzado	135 h

WWW.IMASGAL.COM

/INGENIERÍA
/CONSULTORÍA
/FORMACIÓN



imasgal@imasgal.com
+34 982 803 001

Av. das Américas, 78, entlo B 27004 Lugo
Imasgal Técnica, S.L.

