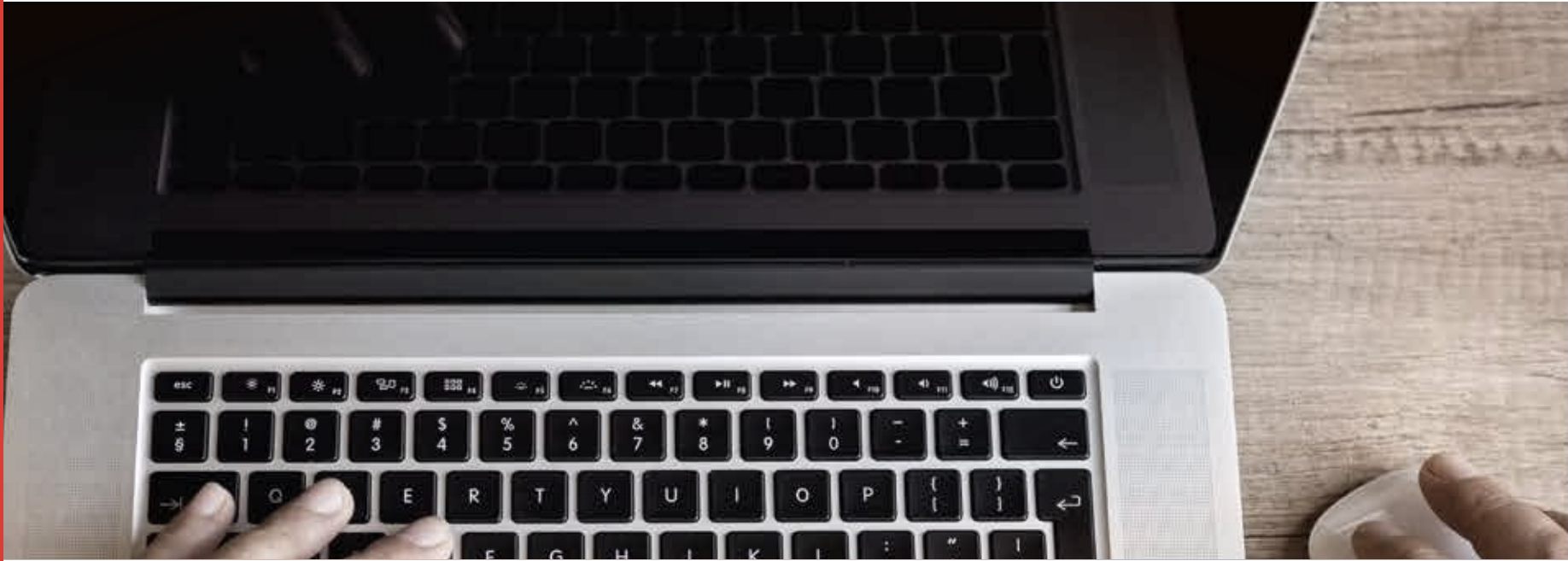




ARCHICAD I
NIVEL INICIACIÓN

45 HORAS

IMASgal



FORMACIÓN ESPECÍFICA ADAPTADA

Imasgal desarrolla formación específica para un alumnado cuyo perfil está relacionado con el sector de la ingeniería, la arquitectura o el diseño. Contamos con un equipo de docentes expertos en cada área de formación. Los cursos se gestionan mediante una plataforma de formación donde los alumnos encuentran foros, acceso a las webinars, materiales, videotutoriales etc.

Imasgal realiza cursos centrandose sus esfuerzos en tres características clave:

WEBINARS + E-LEARNING

Las clases en tiempo real a través de internet mejoran la interacción docente alumno. Si el alumno no puede asistir, puede visualizarlas en diferido. La parte e-learning permite al alumno desarrollar prácticas y proyectos estando tutorizado en todo momento. ■

MATERIALES ÚTILES

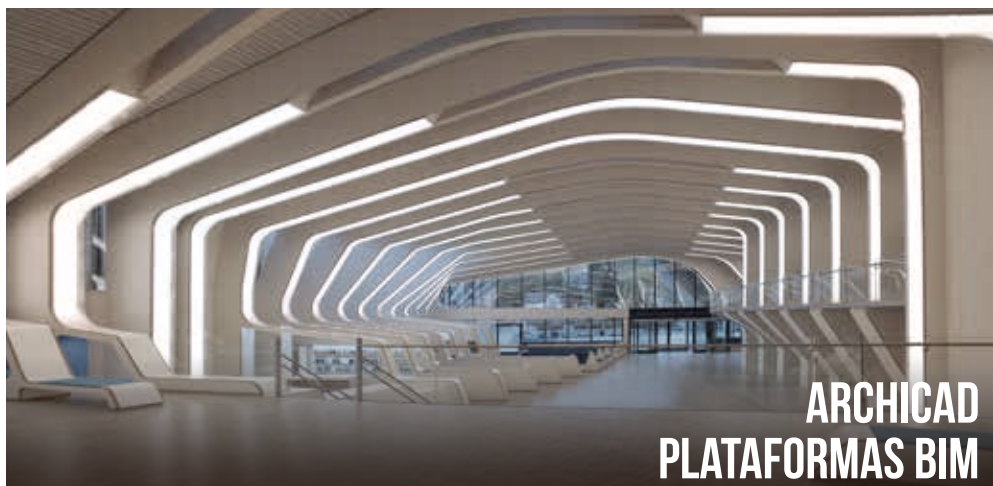
Trabajamos para desarrollar manuales de alta calidad que sirvan para el seguimiento del curso y posterior guía de consulta. Como complemento realizamos videotutoriales y recursos complementarios, todo orientado a maximizar el rendimiento del alumno. ■

POST-FORMACIÓN

Una vez finalizado el curso, los alumnos tienen acceso a un aula virtual de post-formación durante 2 meses, que contiene todos los contenidos del curso (vídeos grabados de webinars, videotutoriales y recursos). ■

ARCHICAD I

NIVEL INICIACIÓN



1 PRESENTACIÓN

El curso de **ArchiCAD I: Nivel iniciación** introduce al alumno en la metodología de trabajo y en el manejo de las herramientas básicas para la creación de modelos paramétricos en entorno BIM.

Actualmente el trabajo en entornos BIM es una necesidad para cualquier profesional que esté relacionado con la arquitectura y la ingeniería. A nivel nacional e internacional, se experimenta una creciente demanda de profesionales formados en el trabajo BIM, tanto en los grandes estudios de arquitectura, como en consultorías, empresas de ingeniería, constructoras, etc.

El trabajo en estos entornos optimiza el tiempo y los recursos en el diseño y la construcción de los edificios. En este contexto, ArchiCAD es una de las opciones más demandadas.



TITULACIÓN:

Certificado acreditativo de superación del curso.



DURACIÓN:

45h



MODALIDADES DISPONIBLES (*):

Online (20 h webinar + 25 h e-learning)



PRECIO:

Consultar precios en web.



MATERIAL:

Manuales, recursos, videotutoriales, grabaciones webinars, ejercicios complementarios.



FORMACIÓN BONIFICADA:

Curso bonificable en las cotizaciones de la Seguridad Social.

(* Modalidad presencial disponible para grupos o empresas. Solicitar información en formación@imasgal.com

2

OBJETIVOS: ARCHICAD I

El curso ArchiCAD I: Nivel iniciación ha sido diseñado para que el alumno, a su finalización, haya adquirido los conocimientos necesarios para definir la arquitectura de un proyecto de edificación a nivel de Proyecto Básico.

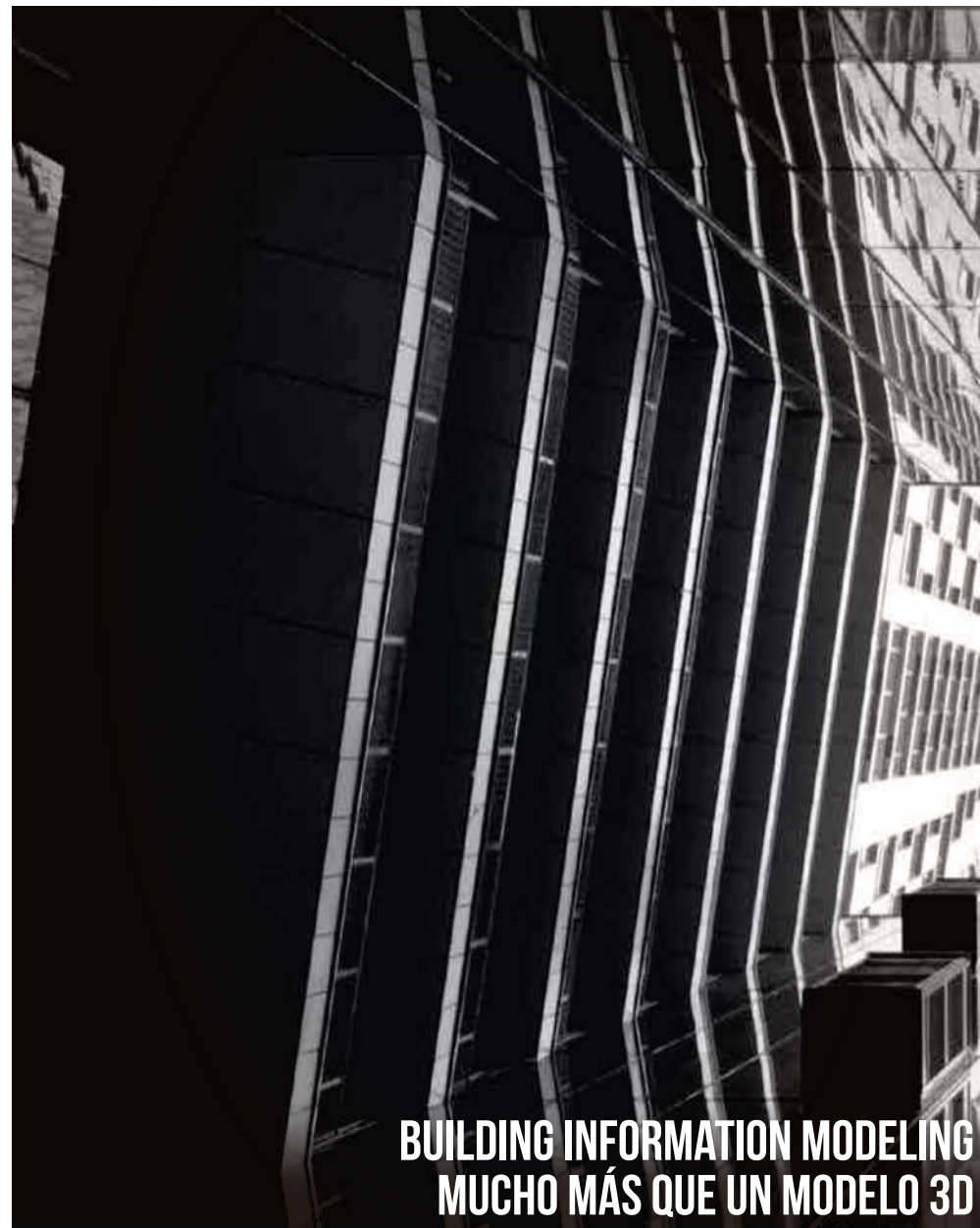
Objetivos específicos:

- Desarrollar proyectos utilizando la nueva metodología de trabajo.
- Conocer el flujo de trabajo BIM al hora de planificar un proyecto.
- Manejar las principales herramientas de ArchiCAD.
- Incorporar topografías a un proyecto.
- Introducir muros, elementos de carpintería, suelos, cubiertas, escaleras, etc.
- Realizar elementos personalizados sencillos.
- Crear vistas renderizadas y recorridos.
- Realizar automáticamente tablas de superficies útiles y construidas.
- Introducir textos y cotas.
- Realizar los planos de proyecto.

3

DESTINATARIOS

Este curso está dirigido a cualquier profesional que desee iniciarse en el trabajo de la metodología de trabajo BIM con ArchiCAD. Les resultará especialmente útil a profesionales relacionados con la construcción tales como arquitectos, ingenieros, arquitectos técnicos, topógrafos, etc.



El curso **Archicad I** se imparte en la modalidad online (20h webinars + 25 h e-learning).

/ CLASES WEBINAR

Asistir a clases webinars significa que las clases se desarrollan en tiempo real a través de internet con una interacción total docente - alumno.

Durante las sesiones webinar el alumno visualiza el ordenador del docente mientras se realizan las explicaciones. Por su parte, el docente visualiza el ordenador del alumno para su seguimiento, mientras se realizan los ejercicios prácticos propuestos.

Las clases son grabadas y el alumno puede verlas en diferido.

/ PARTE E-LEARNING

En esta parte el alumno realiza prácticas relacionadas con la materia, estando tutorizado por los docentes mediante foros y webinars individuales.

/ POST-FORMACIÓN

Una vez finalizado el curso, los alumnos tienen acceso a un aula virtual de post-formación, con todos los contenidos del curso (vídeos grabados de webinars, videotutoriales y recursos).

PLATAFORMA DE FORMACIÓN

Todo el curso está gestionado mediante una plataforma de formación online. En la misma se gestionan los contenidos del curso así como se da soporte a las dudas que surgen durante el curso fuera de las clases webinars.

Foro

El foro es la herramienta de comunicación principal durante la parte e-learning y es utilizado por docentes y alumnos para solventar dudas y compartir experiencias e ideas.

Materiales

El alumno dispondrá de manuales de contenidos completos, videotutoriales, recursos complementarios y grabaciones de webinars.

Prácticas y proyectos

La prácticas y proyectos que el alumno realiza en la parte e-learning son acompañados de documentos de apoyo y recursos que facilitan su desarrollo.

Seguimos aquí

En la parte e-learning seguimos estando presentes de forma directa mediante tutorías con webinars. Queremos que la interacción docente alumno sea directa durante todo el curso.



5

PROGRAMA FORMATIVO: REVIT I

01 - INTRODUCCIÓN A ARCHICAD.

- 1.1. El entorno Archicad: Interfaz del programa; menús y herramientas.
- 1.2. El concepto BIM: explicación y ventajas sobre el CAD.
- 1.3. Personalización del entorno de trabajo.
- 1.4. Creación y uso de espacios de trabajo.
- 1.5. Archivos y referencias externas. Conectividad.

02 - OPERACIONES BÁSICAS.

- 2.1. Creación de documentos a partir de plantillas.
- 2.2. Preferencias de proyecto: Pisos, capas, favoritos.
- 2.3. Navegación por las ventanas.
- 2.4. Navegación por el proyecto. plantas, alzados, cortes...
- 2.5. Manejo de capas, trazadores y plantillas.
- 2.6. Herramientas de búsqueda y selección.
- 2.7. Herramientas de edición: Mover, alinear, distribuir.
- 2.8. Creación de ejes: definiciones generales.
- 2.9. Importación de un archivo DWG: definir traductor.

03 - DIBUJO 2D.

- 3.1. Líneas guía, métodos de construcción y manipulación.
- 3.2. Herramientas de dibujo 2D: Línea, arco, polilínea...
- 3.3. Escaneos PDF y hojas de trabajo.
- 3.4. Utilización de paleta flotante.

04 - DIBUJO 3D.

- 4.1. Creación de pilares y muros: definir opciones.
- 4.2. Edición de muros: nodos de control y la paleta flotante.
- 4.3. Generación de pisos: proyección 2D y visualización.

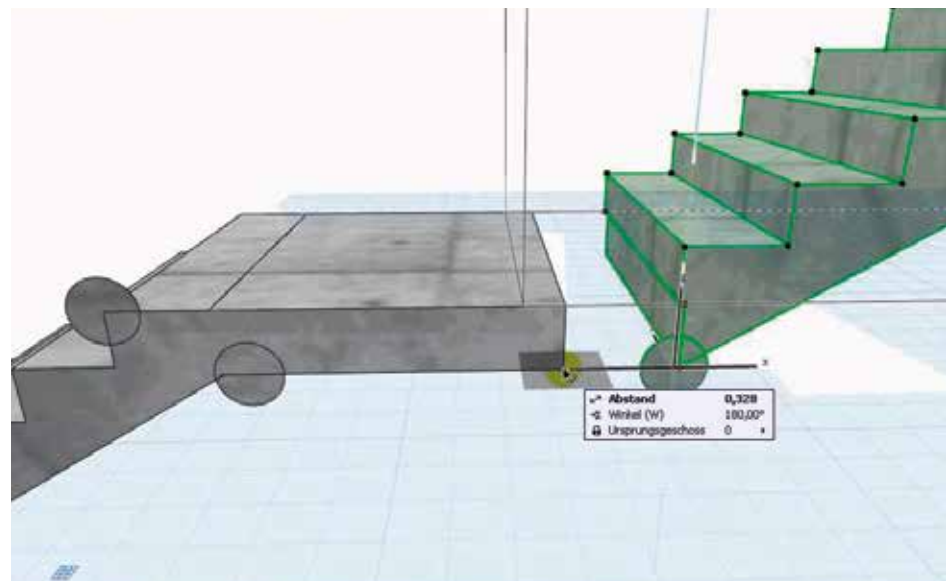
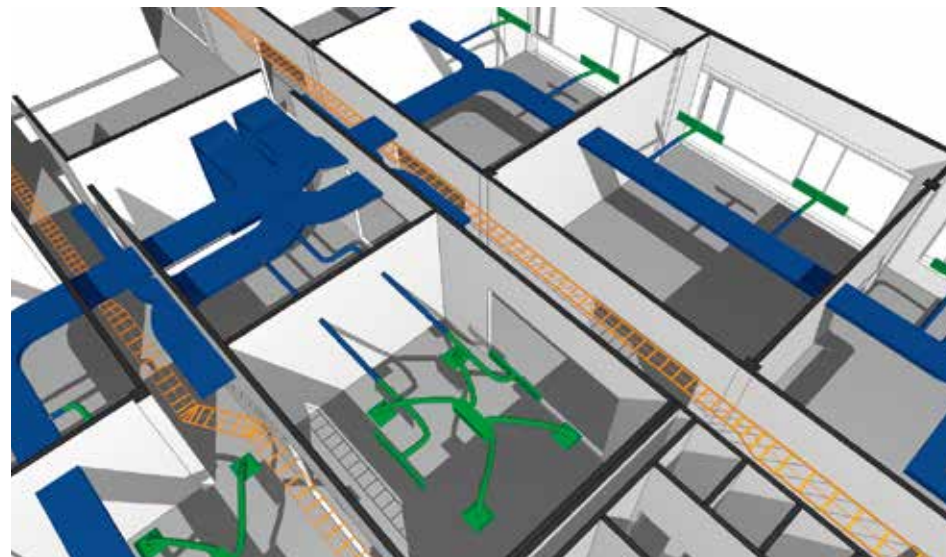
- 4.4. Creación de forjados: definir opciones de forjados.
- 4.5. Puertas y ventanas: definir opciones.
- 4.6. Creación de cubiertas: rectangulares, poligonales...
- 4.7. Insertar escaleras: definición de opciones de escalera.
- 4.8. Crear detalles y zonas: definir opciones y etiquetas.
- 4.9. Creación de mallas o terrenos. definir opciones.
- 4.10. Creación de muros cortina: esquema, marcos...
- 4.11. Utilizar y cargar texturas de materiales a la biblioteca.
- 4.12. Creación de cortes: definir parámetros de cortes.
- 4.13. Generación de perspectivas: vistas rápidas.
- 4.14. Mobiliario y objetos: biblioteca de objetos.
- 4.15. Acotación automática.

05 - NAVEGACIÓN EN EL MODELO 3D.

- 5.1. Tipo de perspectivas: axonométrica y genérica.
- 5.2. Tipos de proyección paralela, superior, frontal...
- 5.3. Exportar modelo 3d.

06 - EXPORTACIÓN E IMPRESIÓN.

- 6.1. Creación de masters o Layout: medida y escala.
- 6.2. Creación de libro de planos: insertar dibujos 2D y 3D.
- 6.3. Exportar a diferentes formatos y salida de impresión.
- 6.4. Obtención de listados y planos.



Durante el curso se realizan proyectos reales con los que se pone en práctica los conocimientos adquiridos.

WWW.IMASGAL.COM

imasgal@imasgal.com
+34 982 818 268

Av. das Américas, 83, entlo B 27004 Lugo
Imasgal Técnica, S.L.

