

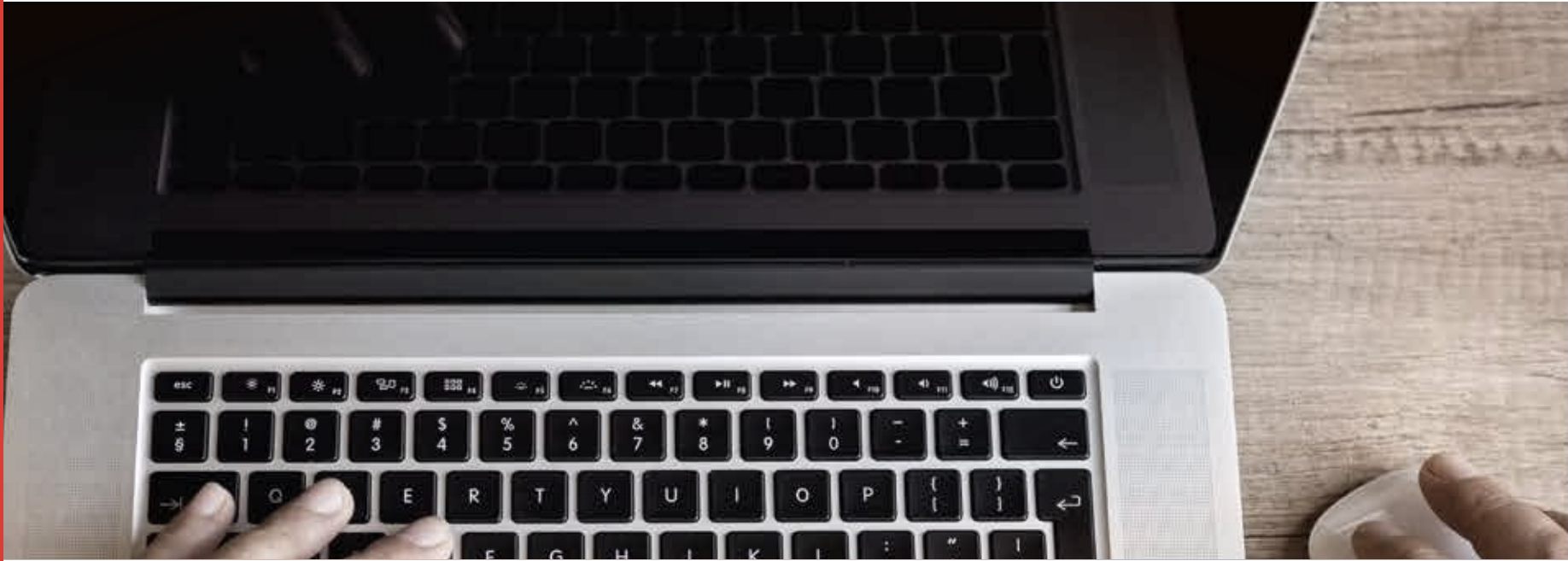


# ARCHICAD II

## NIVEL INTERMEDIO

45 HORAS

 IMASgal



## FORMACIÓN ESPECÍFICA ADAPTADA

Imasgal desarrolla formación específica para un alumnado cuyo perfil está relacionado con el sector de la ingeniería, la arquitectura o el diseño. Contamos con un equipo de docentes expertos en cada área de formación. Los cursos se gestionan mediante una plataforma de formación donde los alumnos encuentran foros, acceso a las webinars, materiales, videotutoriales etc.

Imasgal realiza cursos centrandose sus esfuerzos en tres características clave:

### WEBINARS + E-LEARNING

Las clases en tiempo real a través de internet mejoran la interacción docente alumno. Si el alumno no puede asistir, puede visualizarlas en diferido. La parte e-learning permite al alumno desarrollar prácticas y proyectos estando tutorizado en todo momento. ■

### MATERIALES ÚTILES

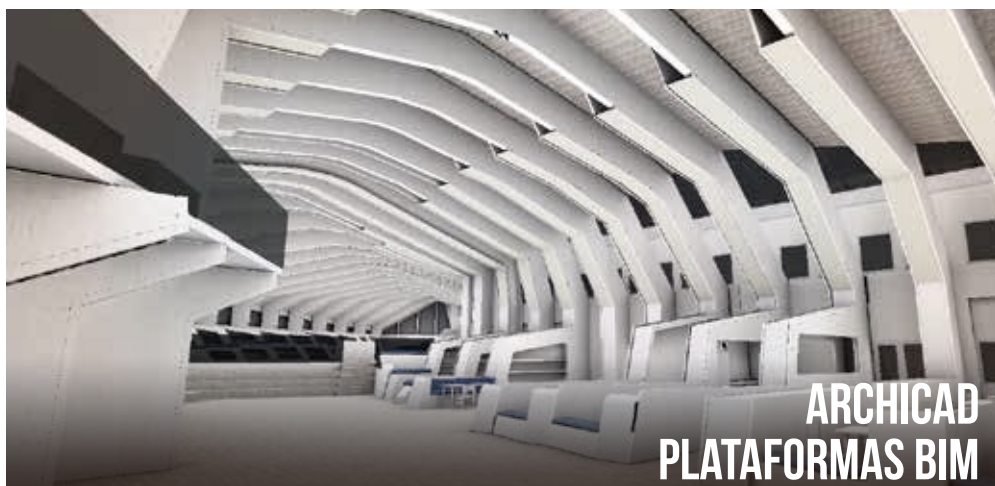
Trabajamos para desarrollar manuales de alta calidad que sirvan para el seguimiento del curso y posterior guía de consulta. Como complemento realizamos videotutoriales y recursos complementarios, todo orientado a maximizar el rendimiento del alumno. ■

### POST-FORMACIÓN

Una vez finalizado el curso, los alumnos tienen acceso a un aula virtual de post-formación durante 2 meses, que contiene todos los contenidos del curso (vídeos grabados de webinars, videotutoriales y recursos). ■

# ARCHICAD II

## NIVEL INTERMEDIO



### 1 PRESENTACIÓN

El curso de **ArchiCAD II: Nivel intermedio** permite al alumno profundizar en la metodología de trabajo y en el uso de las principales herramientas de este software para la creación de modelos paramétricos detallados.

Una vez finalizado el curso el alumno es capaz de abordar la realización de un proyecto de edificación a nivel de Proyecto de Ejecución.

El BIM está encaminado a optimizar el tiempo y los recursos en el diseño y la construcción de los edificios. En este contexto, ArchiCAD es una de las opciones más demandadas y potentes.



#### TITULACIÓN:

Certificado acreditativo de superación del curso.



#### DURACIÓN:

45h



#### MODALIDADES DISPONIBLES (\*):

Online (20 h webinar + 25 h e-learning)



#### PRECIO:

Consultar precios en web.



#### MATERIAL:

Manuales, recursos, videotutoriales, grabaciones webinars, ejercicios complementarios.



#### FORMACIÓN BONIFICADA:

Curso bonificable en las cotizaciones de la Seguridad Social.

(\* Modalidad presencial disponible para grupos o empresas. Solicitar información en [formación@imasgal.com](mailto:formación@imasgal.com)

## 2

## OBJETIVOS: ARCHICAD II

El curso **ArchiCAD II: Nivel intermedio** ha sido diseñado para que el alumno profundice en la metodología y en el uso de herramientas que permitan definir la arquitectura de un proyecto de edificación a nivel de Proyecto de Ejecución.

Objetivos específicos:

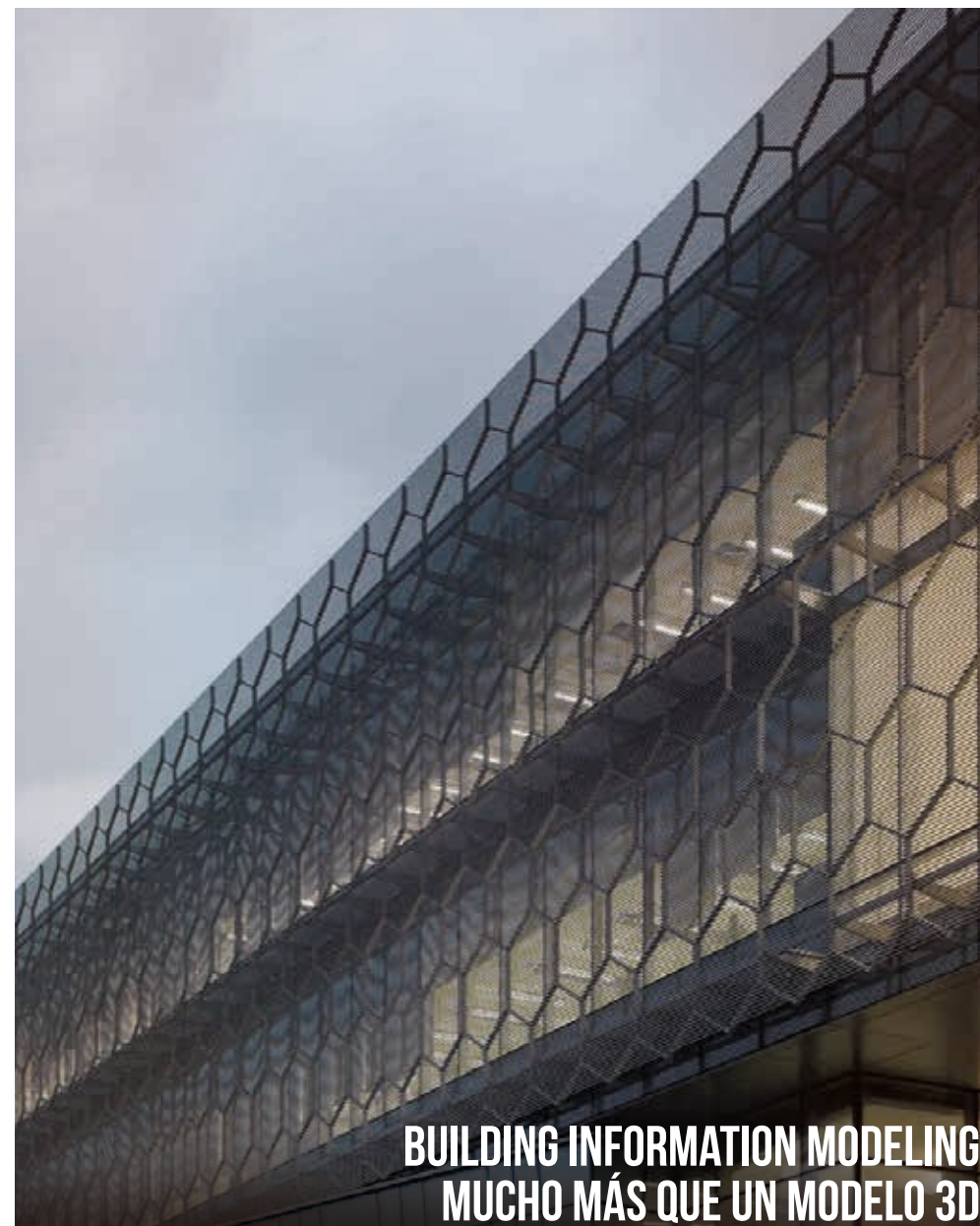
- Profundizar en el dibujo 3D.
- Uso de la herramienta de documento avanzada.
- Creación de vistas y planos.
- Trabajo con las herramientas de zona, esquemas y listados.
- Profundización en herramientas como Teamwork.
- Uso de objetos inteligentes.
- Renderizado.

## 3

## DESTINATARIOS

Este curso está diseñado para profesionales y estudiantes de los sectores de la arquitectura, diseño, ingeniería y construcción que tengan conocimientos básicos de ArchiCAD y vean necesario seguir avanzando en el conocimiento de este software con el objetivo de desarrollar proyectos completos de edificación.

Les resultará especialmente útil a profesionales relacionados con la construcción tales como: arquitectos, ingenieros, arquitectos técnicos, topógrafos, etc.



El curso **Archicad II** se imparte en modalidad online (20h webinars + 25 h e-learning).

### / CLASES WEBINAR

Asistir a clases webinars significa que las clases se desarrollan en tiempo real a través de internet con una interacción total docente - alumno.

Durante las sesiones webinar el alumno visualiza el ordenador del docente mientras se realizan las explicaciones. Por su parte, el docente visualiza el ordenador del alumno para su seguimiento, mientras se realizan los ejercicios prácticos propuestos.

Las clases son grabadas y el alumno puede verlas en diferido.

### / PARTE E-LEARNING

En esta parte el alumno realiza prácticas relacionadas con la materia, estando tutorizado por los docentes mediante foros y webinars individuales.

### / POST-FORMACIÓN

Una vez finalizado el curso, los alumnos tienen acceso a un aula virtual de post-formación, con todos los contenidos del curso (vídeos grabados de webinars, videotutoriales y recursos).

### PLATAFORMA DE FORMACIÓN

Todo el curso está gestionado mediante una plataforma de formación online. En la misma se gestionan los contenidos del curso así como se da soporte a las dudas que surgen durante el curso fuera de las clases webinars.

### Foro

El foro es la herramienta de comunicación principal durante la parte e-learning y es utilizado por docentes y alumnos para solventar dudas y compartir experiencias e ideas.

### Materiales

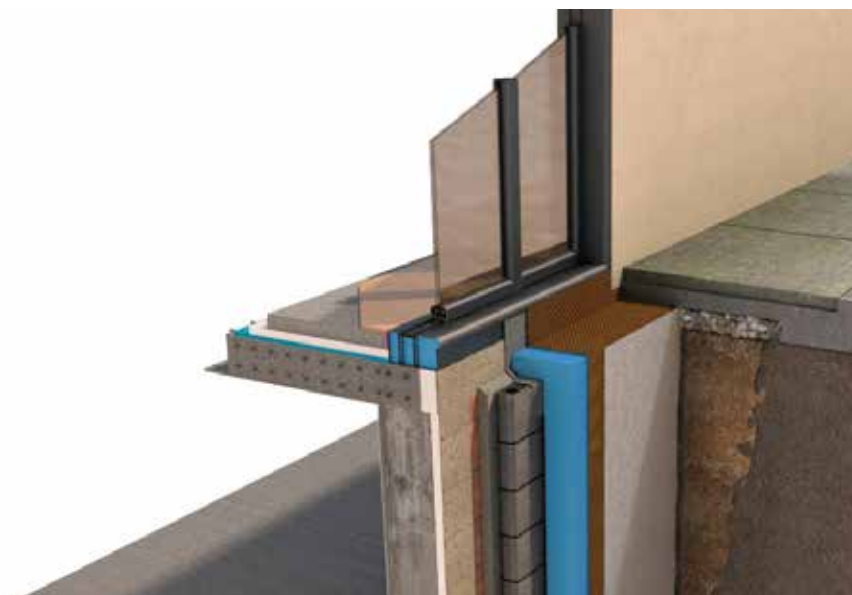
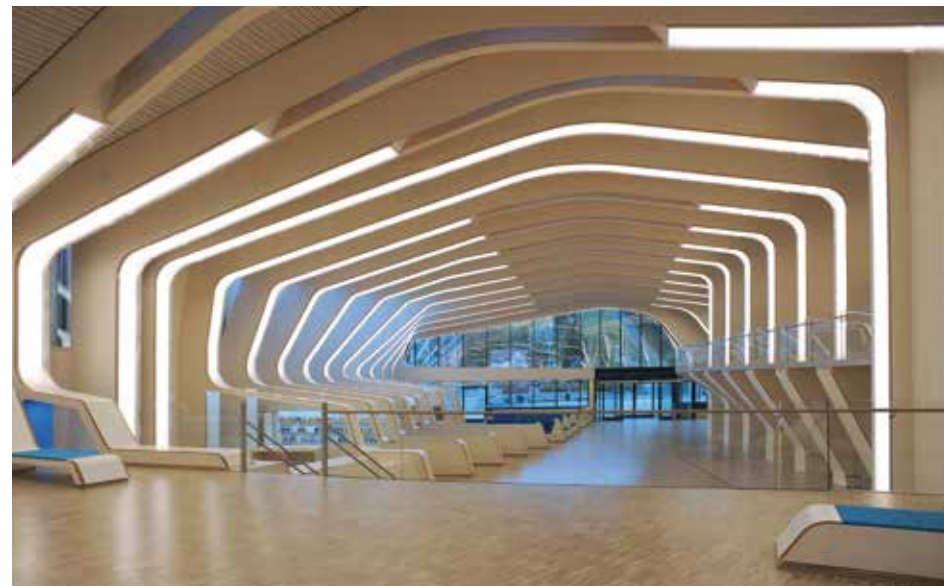
El alumno dispondrá de manuales de contenidos completos, videotutoriales, recursos complementarios y grabaciones de webinars.

### Prácticas y proyectos

La prácticas y proyectos que el alumno realiza en la parte e-learning son acompañados de documentos de apoyo y recursos que facilitan su desarrollo.

### Seguimos aquí

En la parte e-learning seguimos estando presentes de forma directa mediante tutorías con webinars. Queremos que la interacción docente alumno sea directa durante todo el curso.



**1 - DIBUJO 3D.**

- 1.1. Extras de diseño I.
- 1.2. Muros Errores comunes.
- 1.3. Cubiertas: Edición; Cubierta bóveda; Cubierta curva.
- 1.4. Viga: Tipos de vigas; Edición; Listar y etiquetar.
- 1.5. Utilización de la paleta herramienta de Diseño II.
- 1.6. Pilares o columnas Pilares prefabricados y pilar arquitectónico.
- 1.7. Puertas o ventanas: Tipos de puertas y ventanas; Edición; Favoritos.
- 1.8. Escaleras: +Tipos de escalera; Cuadro de configuración.
- 1.9. Mobiliario y objetos:
  - Biblioteca Archicad.
  - Elementos de mobiliario.
  - Instalaciones, Vegetación, Personas.
  - Elementos prefabricados perfiles metálicos.

**2- PROFUNDIZACIÓN EN EL USO DE LA PALETA DE HERRAMIENTAS.**

- 2.1. Acotación: Tipos de cotas; Cotas rápidas; Modificación.
- 2.2. Texto: Introducción; Tamaño – Modificación del tamaño según escala.
- 2.3. Herramienta etiqueta: Introducción: Notas y etiquetas, Tipos y utilidades.
- 2.4. Herramienta trama Tipos; Modificación de tramas: Diferentes formas, expansión de la paleta, Área de la trama.
- 2.5. Creación de Sección, Alzado y Detalle; Trabajo en el detalle, Hoja de trabajo.

**3 - VISTAS Y PLANOS.**

- 3.1. Colocar vista en plano.

- 3.2. Propiedades de vista en el plano.
- 3.3. Adquirir nuevas propiedades de la vista.
- 3.4. Borrar, copiar, recortar vistas.
- 3.5. Actualización de vistas.

**4 - HERRAMIENTAS DE ZONA.**

- 4.1. Concepto de Zonas.
- 4.2. Nombre y situación.
- 4.3. Sello de zona.
- 4.4. Calculo de la superficie.
- 4.5. Listar y etiquetar.
- 4.6. Cuadro de superficies.

**5 - NAVEGACIÓN EN EL MODELO 3D.**

- 5.1. Definiciones de sol, ubicación, orientación y fecha.

**6 - DOCUMENTO ESQUEMAS Y LISTADOS.**

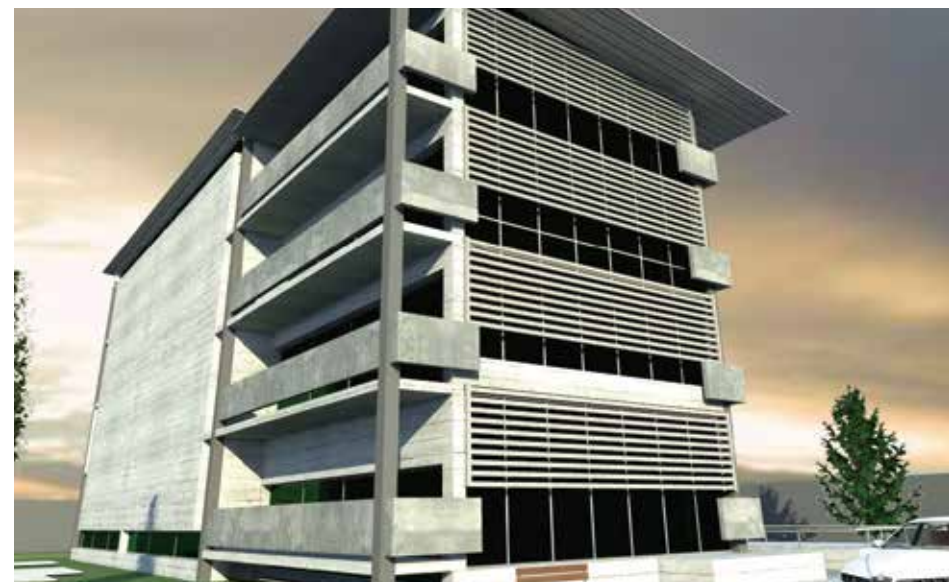
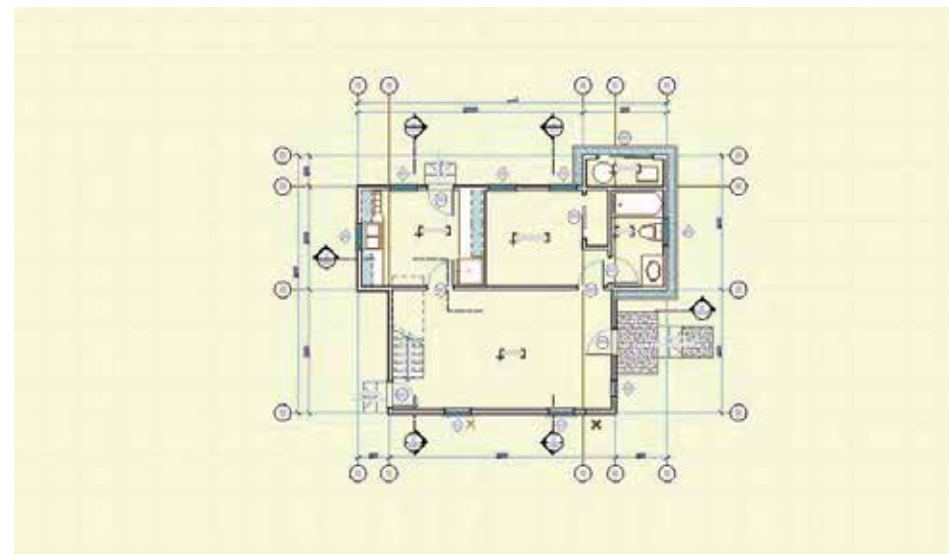
- 6.1. Listados.
- 6.2. Inventario de objetos.
- 6.3. Listado de muros, puertas y ventanas.

**7 - CREACIÓN DE RENDERS.**

- 7.1. Motor interno, mano alzada, z- buffer y lightWorks.
- 7.2. Recorridos virtuales: colocación y definición de cámaras.
- 7.3. Objetos y escenas VR.

**8 - TEAMWORK.**

- 8.1. Concepto de teamwork.
- 8.2. Aplicaciones y ventajas.
- 8.3. Transformar un proyecto a teamwork.
- 8.4. Creación de los miembros del equipo.
- 8.5. Como trabajar en teamwork; Reservar elementos.
- 8.6. Enviar y recibir; Mensajes y anotaciones.



Durante el curso se realizan proyectos reales con los que se pone en práctica los conocimientos adquiridos.



[WWW.IMASGAL.COM](http://WWW.IMASGAL.COM)

imasgal@imasgal.com  
+34 982 818 268

Av. das Américas, 83, entlo B 27004 Lugo  
**Imasgal Técnica, S.L.**

 **IMASgal**